

CHAMPIONNAT DE FRANCE DES RALLYES

**IGOL**  
Compétition

**FFSA**

  
**MICHELIN**

25<sup>ÈME</sup> RALLYE

# COEUR DE FRANCE CENTRE-VAL DE LOIRE

29 SEPTEMBRE – 1<sup>ER</sup> OCTOBRE 2022

25<sup>ÈME</sup>



[WWW.RALLYECOEURDEFRANCE.ORG](http://WWW.RALLYECOEURDEFRANCE.ORG)

**70**  
FFSA 1952 - 2022

# GUIDE DU SPECTATEUR

# *Spécial ZP*

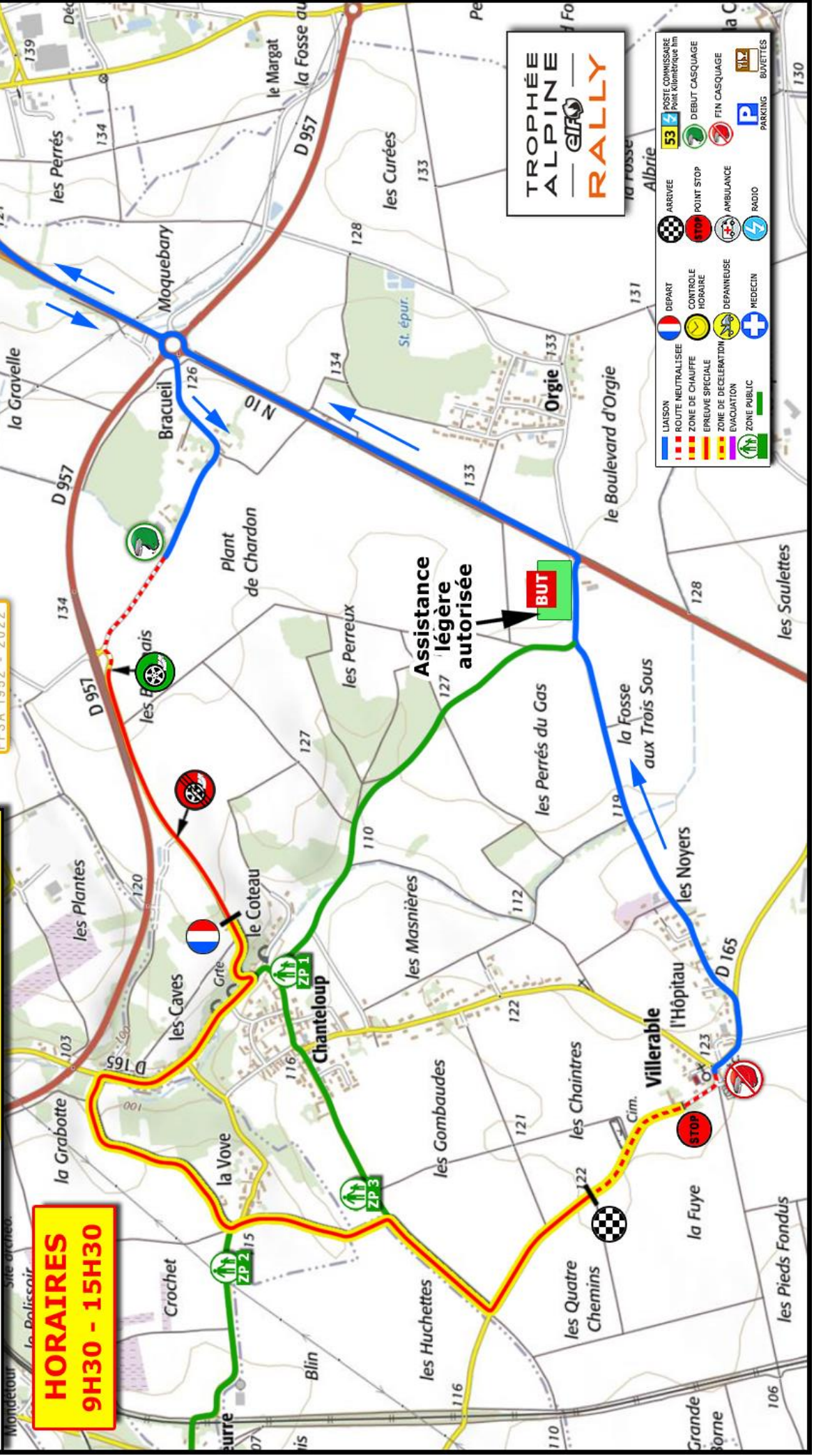
**Championnat de France des Rallyes 1<sup>ère</sup> Division**  
**25<sup>ÈME</sup> RALLYE CŒUR DE FRANCE**  
**29 SEPT 2022**  
**SHAKEDOWN**  
**2,94 km**



**FFSA!**  
 CHAMPIONNAT DE FRANCE RALLYE



**HORAIRE**  
**9H30 - 15H30**



**TROPHÉE ALPINE RALLYE**  
 GIRA

- |  |                      |  |                  |  |            |  |                   |
|--|----------------------|--|------------------|--|------------|--|-------------------|
|  | LIASON               |  | DÉPART           |  | ARRIVÉE    |  | POSTE COMMISSAIRE |
|  | ROUTE NEUTRALISÉE    |  | CONTROLE HORAIRE |  | POINT STOP |  | DÉBUT CASQUAGE    |
|  | ZONE DE CHAUFFE      |  | DÉPANNÉUSE       |  | AMBULANCE  |  | FIN CASQUAGE      |
|  | ZONE DE DECELERATION |  | EVACUATION       |  | RADIO      |  | PARKING           |
|  | ZONE PUBLIC          |  | MEDECIN          |  | BOÎTES     |  | BOVETTES          |



# Championnat de France des Rallyes

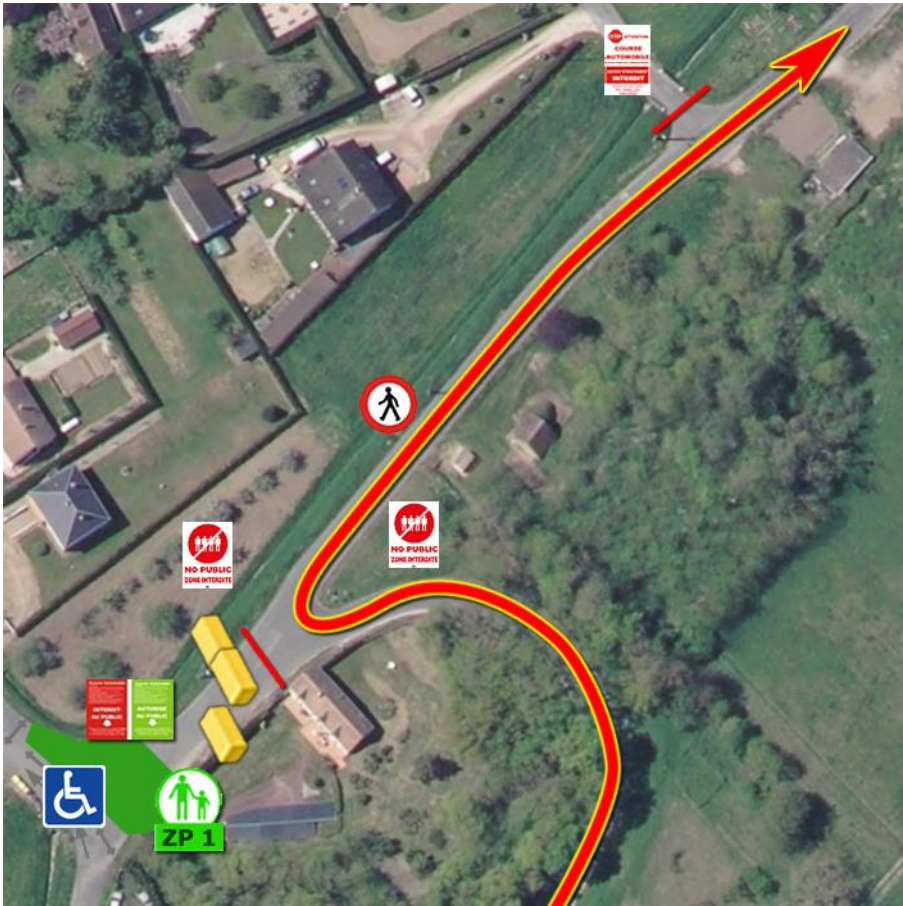
## SHAKEDOWN

jeudi 29 sept

47°46'10.40"N  
1°02'06.30"E

de 9h30  
à 15h30

# ZP 1



**Accès :** Prendre la direction de Tours (RN10).  
A 2km au sud de Vendôme, prendre à droite  
au magasin BUT et première à droite jusqu'à  
la ZP.

**ZP :** visibilité parfaite sur épingle en  
descente.



Championnat de France des Rallyes

# SHAKEDOWN

jeudi 29 sept

de 9h30  
à 15h30

# ZP 2

47°46'13.50"N  
1°01'28.80"E



**Accès :** A Vendôme, prendre la D917 direction Montoire. Au rond-point avec la rocade ouest de Vendôme, prendre la D166 direction Bordebeurre pendant 1 km. Prendre la route à gauche juste après le bois direction La Vove.

**ZP :** Vue panoramique sur la dernière moitié du parcours



Championnat de France des Rallyes

# SHAKEDOWN

jeudi 29 sept

47°45'58.60"N  
1°01'31.60"E

de 9h30  
à 15h30

# ZP 3



**Accès :** Prendre la direction de Tours (RN10). A 2km au sud de Vendôme, prendre à droite au magasin BUT et première à droite (reprendre le début de l'ancien shakedown). En arrivant à la ZP1 prendre la route à gauche.

**ZP :** Vue parfaite sur la fin du shakedown, avec la courbe à gauche où les voitures font du 2 roues !

Championnat de France des Rallyes 1<sup>ère</sup> Division

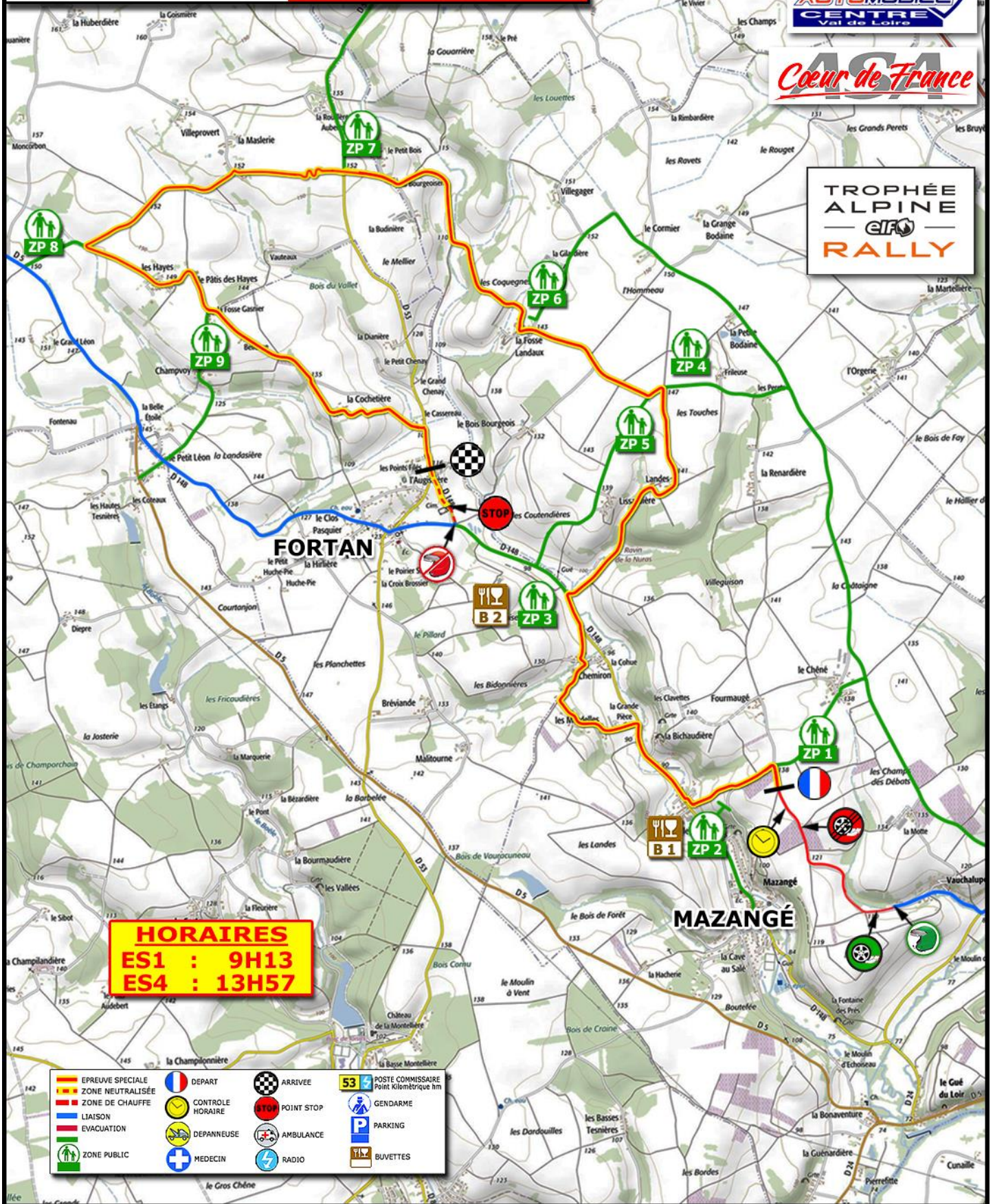
# 25<sup>ÈME</sup> RALLYE CŒUR DE FRANCE

30 SEPT 2022

## Mazangé/Fortan

- J.M. Gaillard -

E.S. 1 - 4 12,60 km



**HORAIRES**  
 ES1 : 9H13  
 ES4 : 13H57

ÉPREUVE SPECIALE	DEPART	ARRIVEE	POSTE COMMISSAIRE Point Kilométrique 1km
ZONE NEUTRALISÉE	CONTROLE HORAIRES	POINT STOP	GENDARME
ZONE DE CHAUFFE	LIASON	AMBULANCE	PARKING
EVACUATION	DEPANNÉUSE	RADIO	BUVETTES
ZONE PUBLIC	MEDECIN		



# Championnat de France des Rallyes

## MAZANGÉ - J-M. Gaillard

vendredi 30 sept

ES1 : 9h13

ES4 : 13h57

47°49'53.00"N  
0°56'53.30"E

# ZP 1



**Accès :** A Vendôme prendre la direction du Mans D957. A lieu-dit La Galette, prendre la D24 direction Mazangé. Au bout de 2 km, prendre à droite au lieu-dit Vauracon. Au bout de 2km, prendre direction le Chêné

**ZP :** Vue parfaite sur le départ et le premier carrefour.



Championnat de France des Rallyes

**MAZANGÉ - J-M. Gaillard**

vendredi 30 sept

ES1 : 9h13

47°49'41.10"N  
0°56'31.35"E

BUVETTE

ES4 : 13h57

**ZP 2**



**Accès :** A Vendôme prendre la direction du Mans D957. A lieu-dit La Galette, prendre la D24 direction Mazangé. Au bout de 4km, prendre à droite la D148 direction Mazangé. Suivre la D148 jusqu'à la ZP.

**ZP :** La descente n'est pas droite, mais le 90 à droite en bas est très serré.





# Championnat de France des Rallyes

## MAZANGÉ - J-M. Gaillard

vendredi 30 sept

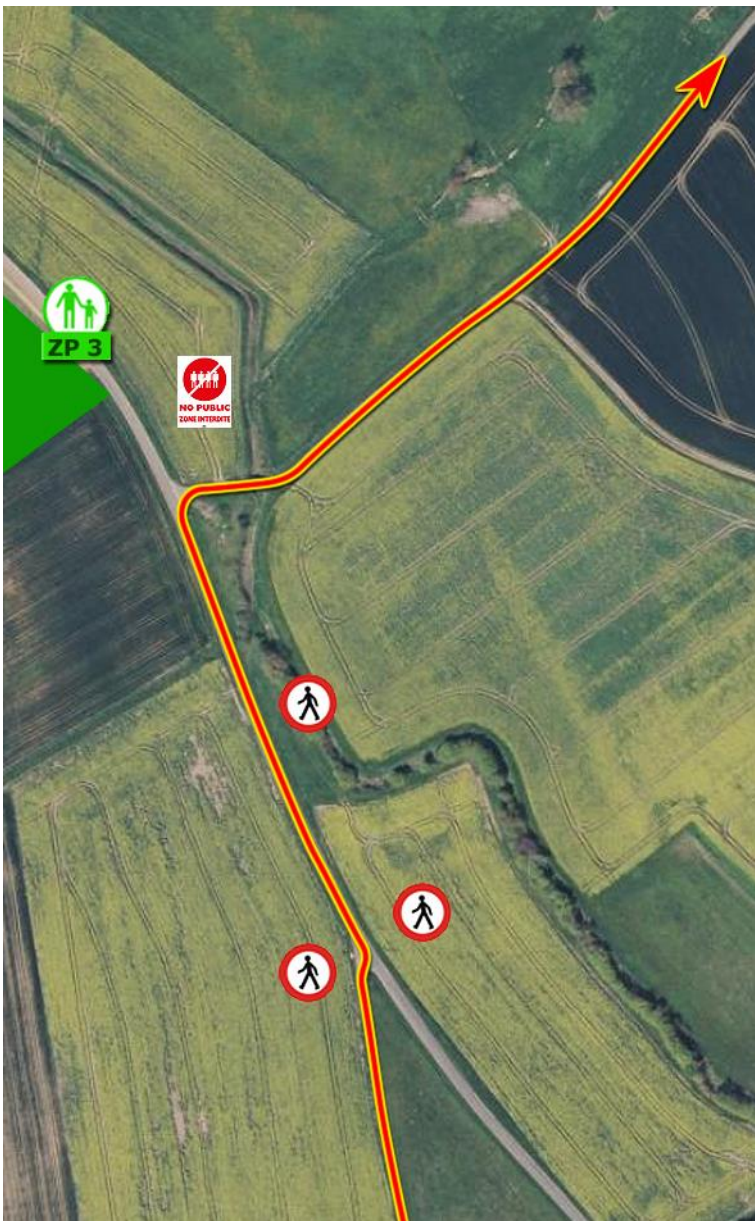
ES1 : 9h13

47°50'28.15"N  
0°55'48.85"E

BUVETTE

ES4 : 13h57

# ZP 3



**Accès :** à Vendôme prendre la D5 direction Savigny sur Braye. Prendre la direction de Fortan. Traversez le bourg direction Mazangé D148.

**ZP :** vue d'ensemble parfaite.



# Championnat de France des Rallyes

## MAZANGÉ - J-M. Gaillard

vendredi 30 sept

ES1 : 9h13

ES4 : 13h57

# ZP 4

47°51'11.15"N  
0°56'18.60"E



**Accès :** A Vendôme prendre la direction du Mans D957. A lieu-dit La Galette, prendre la D24 direction Mazangé. Au bout de 2 km, prendre à droite au lieu-dit Vauracon. Au bout de 4km, prendre à gauche direction Les Perets.

**ZP :** Vue parfaite sur une enfilade rapide et 2 changements de direction.



# Championnat de France des Rallyes

## MAZANGÉ - J-M. Gaillard

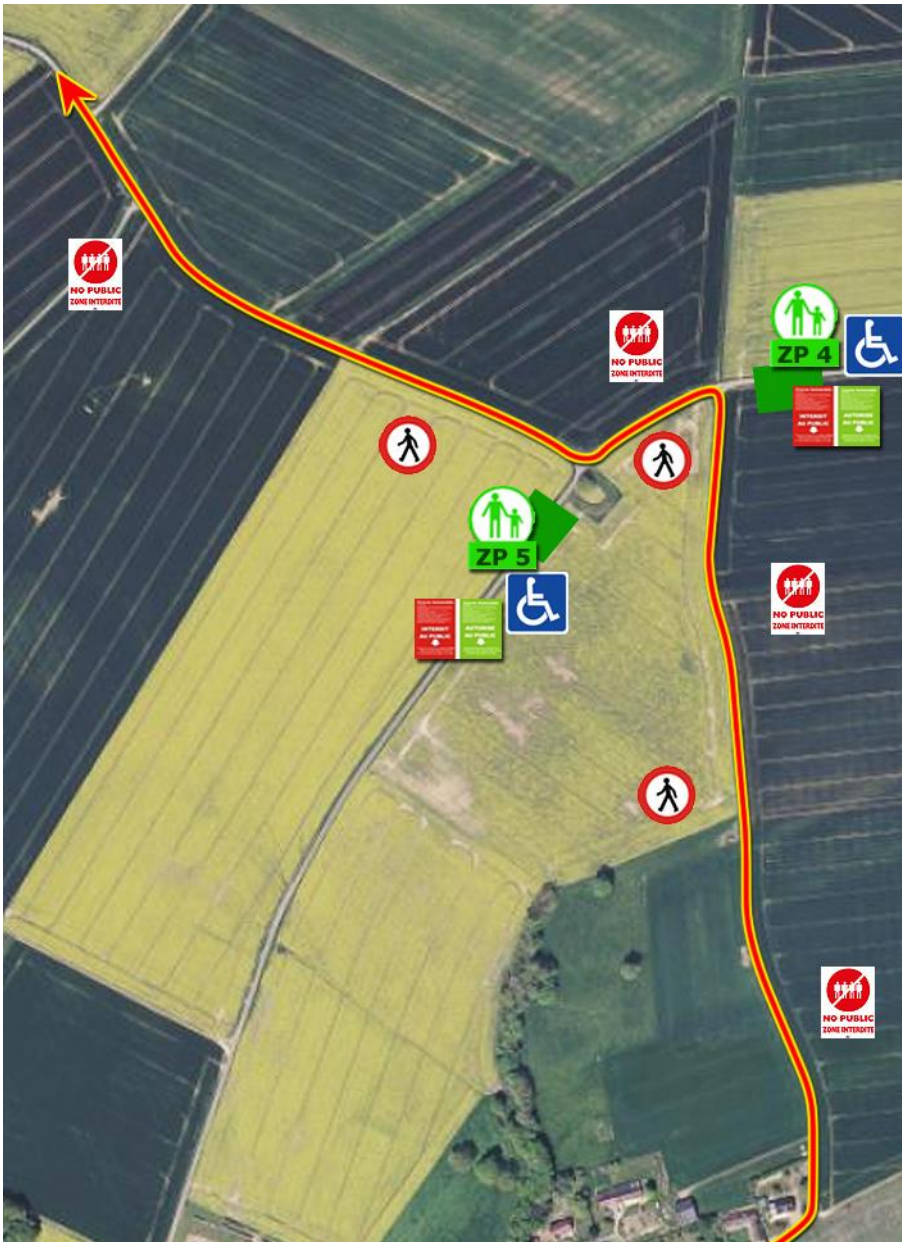
vendredi 30 sept

ES1 : 9h13

ES4 : 13h57

# ZP 5

47°51'09.45"N  
0°56'13.80"E



**Accès :** A Vendôme prendre la D5 direction Savigny sur Bray. Prendre la direction de Fortan. Traverser le bourg direction Mazangé D148. Arrivée à la ZP3, prendre la route à gauche.

**ZP :** Vue parfaite sur une enfilade rapide et 2 changements de direction.



# Championnat de France des Rallyes

## MAZANGÉ - J-M. Gaillard

vendredi 30 sept

ES1 : 9h13

ES4 : 13h57

# ZP 6

47°51'24.75"N  
0°55'38.95"E



**Accès :** A Vendôme prendre la direction du Mans D957. A lieu-dit La Galette, prendre la D24 direction Mazangé. Au bout de 2 km, prendre à droite au lieu-dit Vauracon. Au bout de 5km, prendre à gauche au lieu-dit Le Cormier.

**ZP :** Magnifique ZP pour voir une succession de virages



# Championnat de France des Rallyes

## MAZANGÉ - J-M. Gaillard

vendredi 30 sept

ES1 : 9h13

ES4 : 13h57

# ZP 7

47°51'56.20"N  
0°54'39.85"E



**Accès :** A Vendôme prendre la direction du Mans D957 jusqu'au rond-point d'Episay. Prendre au rond-point la D53 direction Fortan.

**ZP :** petit décollage au franchissement de la départementale.



**Championnat de France des Rallyes**

**MAZANGÉ - J-M. Gaillard**

**vendredi 30 sept**

**ES1 : 9h13**

**ES4 : 13h57**

**ZP 8**

**47°51'40.80"N  
0°53'19.55"E**



**Accès :** A Vendôme prendre la direction de Savigny sur Braye D5. Après le hameau « La Belle Etoile », prendre la route à droite en face l'usine de méthanisation.

**ZP :** freinage à haute vitesse en descente pour épingle gauche.



# Championnat de France des Rallyes

## MAZANGÉ - J-M. Gaillard

vendredi 30 sept

ES1 : 9h13

ES4 : 13h57

# ZP 9

47°51'27.20"N  
0°53'58.15"E



**Accès :** à Vendôme prendre la direction de Savigny sur Braye D5. Prendre la première route à droite en arrivant au hameau « La Belle Etoile ».

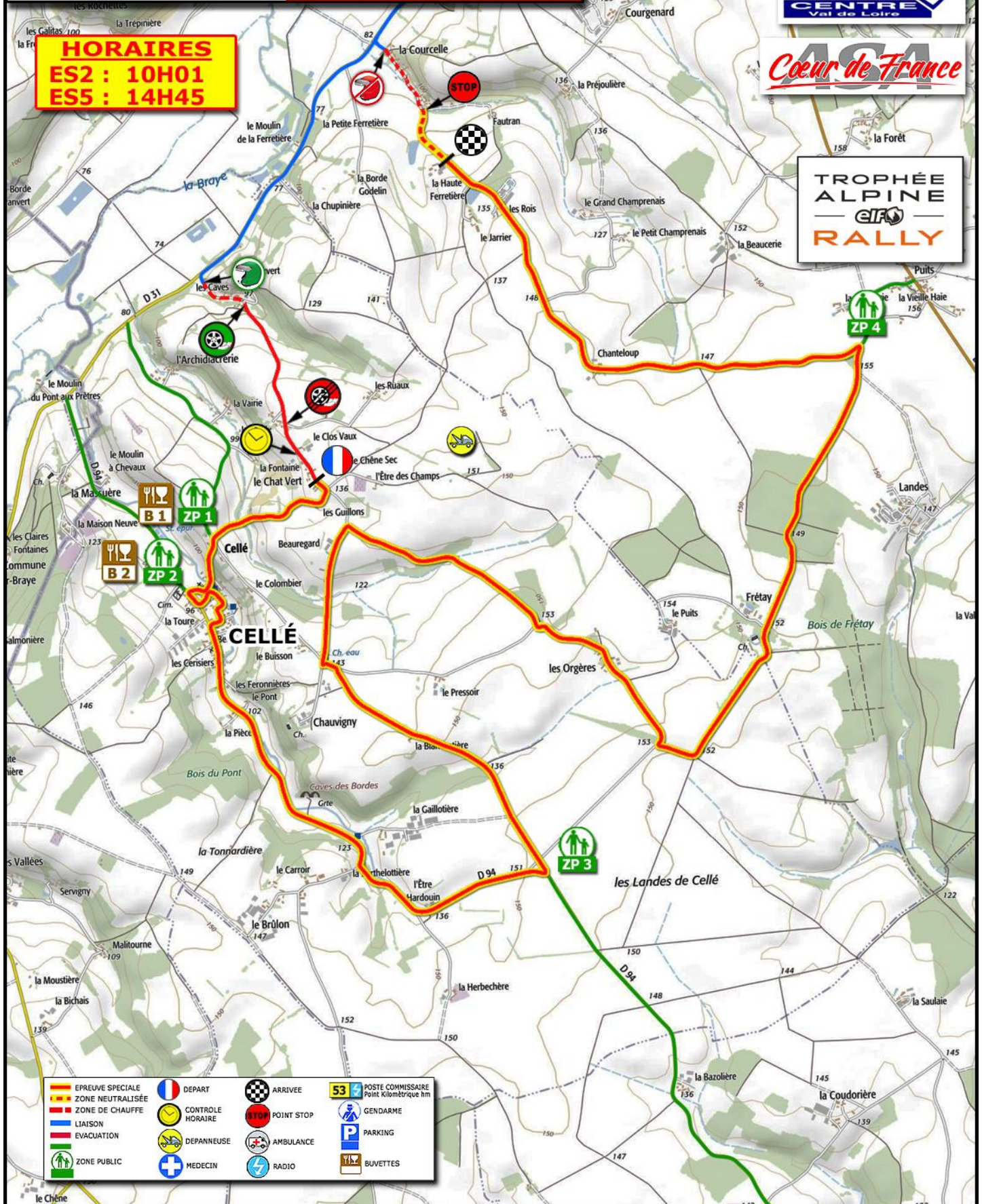
**ZP :** Gauche / droite sur route bosselée.



**Cellé**  
E.S. 2 - 5 14,23 km



**HORAIRES**  
ES2 : 10H01  
ES5 : 14H45



	EPREUVE SPECIALE		DEPART		ARRIVEE		POSTE COMMISSAIRE Point kilométrique km
	ZONE NEUTRALISEE		CONTROLE HORAIRE		POINT STOP		GENDARME
	ZONE DE CHAUFFE		DEPANNAGE		AMBULANCE		PARKING
	LIAISON		MEDECIN		RADIO		BUVETTES
	EVACUATION						
	ZONE PUBLIC						





# Championnat de France des Rallyes

## CELLÉ

vendredi 30 sept

ES2 : 10h01

ES5 : 14h45

47°50'15.70"N  
0°46'57.86"E

✓ BUVETTE

# ZP 1



**Accès :** A Savigny, prendre la D31 direction Bessé sur Braye. Après 4 km, prendre à gauche, 500m après la route à gauche "Les Caves".

**ZP :** Carrefour très spectaculaire. N'arrivez pas en retard si vous voulez bien voir !



# Championnat de France des Rallyes

## CELLÉ

vendredi 30 sept

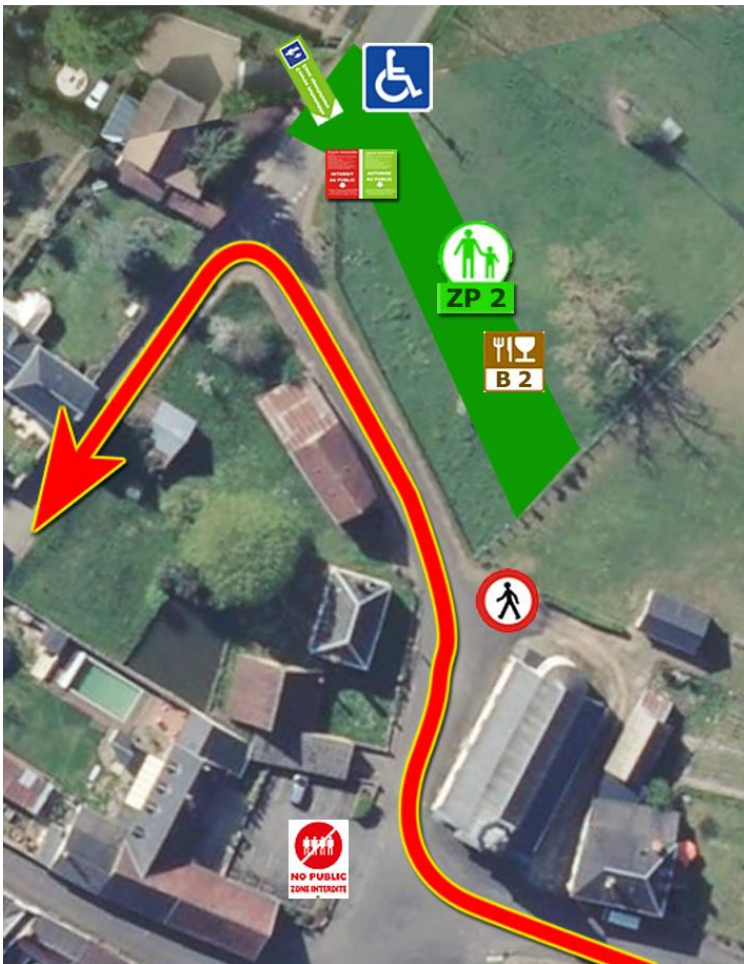
ES2 : 10h01

ES5 : 14h45

47°50'06.65"N  
0°46'51.70"E

BUVETTE

# ZP 2



**Accès :** A Savigny, prendre la D31 direction Bessé sur Braye. Après 5 km, prendre à gauche direction Cellé.

**ZP :** Traversée du bourg de Cellé très spectaculaire.



# Championnat de France des Rallyes

## CELLÉ

vendredi 24 sept

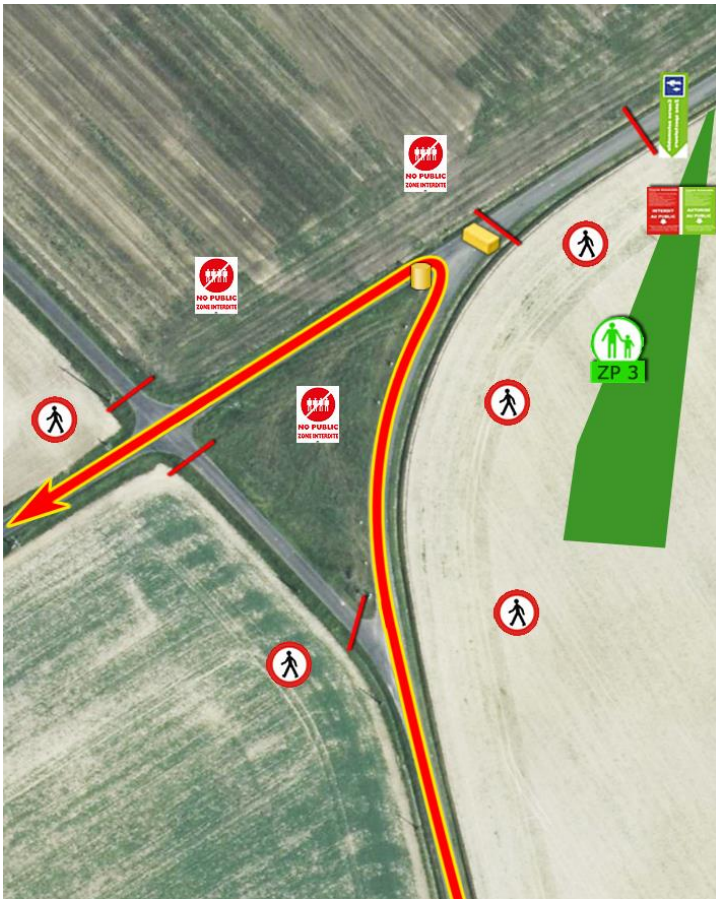
ES2 : 10h13

ES5 : 14h59

47°49'19.50"N  
0°48'21.00"E

✓ SPEAKER

# ZP 3



**Accès** Depuis Savigny sur Braye, prendre la D9 en direction de Montoire. 7 km plus loin, il y a une grande courbe à droite après la grande ligne droite. Prendre la route à droite juste après cette courbe direction Fontaine les Coteaux. A Fontaine les Coteaux prendre à droite la D94 direction Cellé jusqu'à la ZP.

**ZP :** Epingle gauche spectaculaire.



# Championnat de France des Rallyes

## CELLÉ

vendredi 24 sept

ES2 : 10h13

ES5 : 14h59

47°50'47.85"N  
0°49'38.55"E

# ZP 4



**Accès :** à Savigny sur Bray en direction de Montoire. Au bout de 3 km, prendre à droite au lieu-dit Le Vieux Puits.

**ZP :** Epingle gauche spectaculaire.

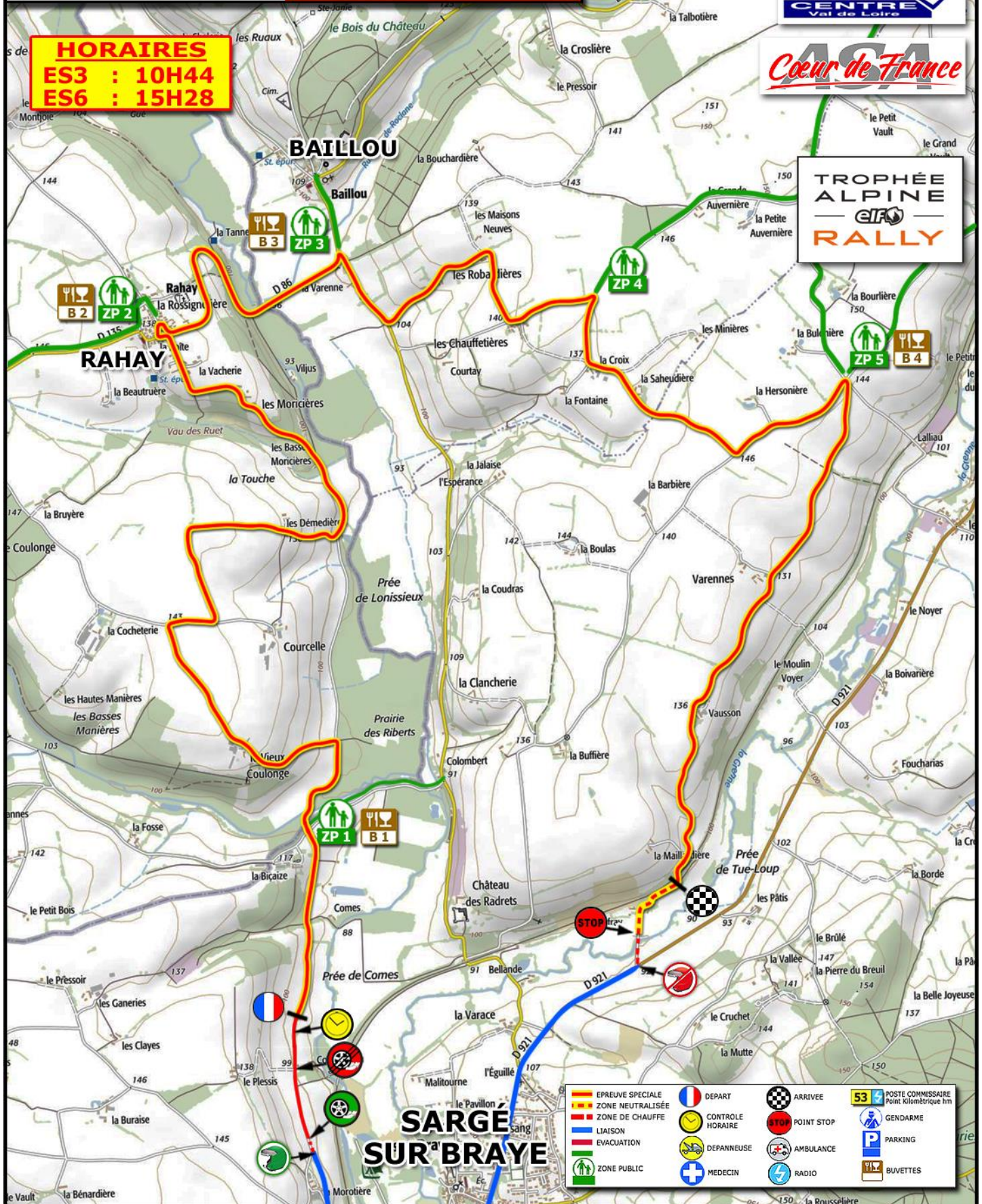


**Sargé sur Bray**

E.S. 3 - 6 13,56 km



**HORAIRES**  
ES3 : 10H44  
ES6 : 15H28



	EPREUVE SPECIALE		DEPART		ARRIVEE		POSTE COMMISSAIRE Point Kilométrique hm
	ZONE NEUTRALISEE		CONTROLE HORAIRE		POINT STOP		GENDARME
	ZONE DE CHAUFFE		DEPANNEUSE		AMBULANCE		PARKING
	LIAISON		MEDECIN		RADIO		BUVETTES
	EVACUATION						
	ZONE PUBLIC						



Championnat de France des Rallyes

# SARGÉ SUR BRAYE

vendredi 30 sept

ES 3 : 10h44

47°56'22.85"N  
0°50'28.85"E

BUVETTE

ES 6 : 15h28

# ZP 1



**Accès :** à la sortie de Sargé, sur la D921 en direction de Mondoubleau, prendre la route à gauche direction Baillou. Prendre la première route à gauche au bout de 1,5 km.

**ZP :** Vue d'ensemble sur toute la flèche rouge sur la vue aérienne.



Championnat de France des Rallyes

# SARGÉ SUR BRAYE

vendredi 30 sept

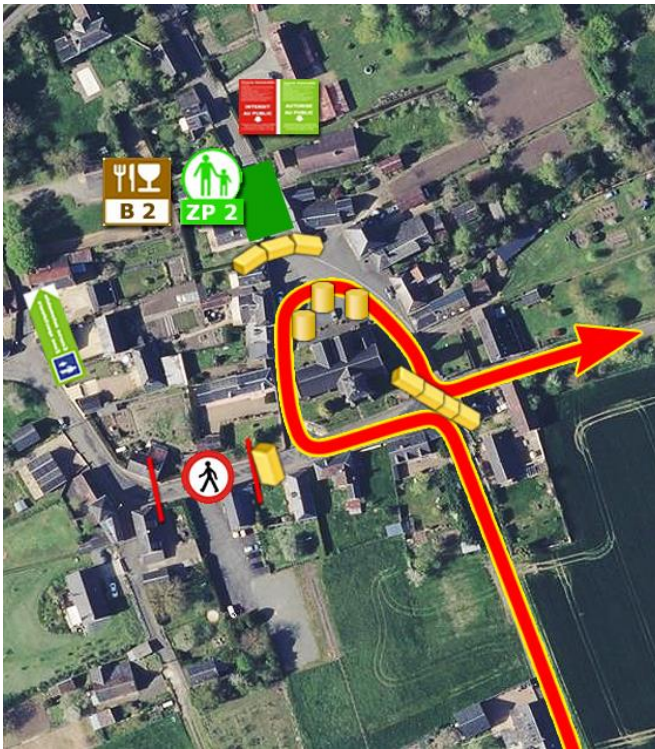
ES 8 : 8h51

47°57'41.45"N  
0°49'53.90"E

BUVETTE

ES11:14h28

# ZP 2



**Accès** Prendre la D357 direction St Calais. Sur la déviation de St Calais prendre à gauche au 1<sup>er</sup> rond-point direction Rahay. 350 m plus loin au Stop, prendre à droite direction Rahay. Continuer jusqu'à Rahay et suivre le fléchage public.

**ZP :** Très spectaculaire, les concurrents doivent faire le tour de l'église.



Championnat de France des Rallyes

# SARGÉ SUR BRAYE

vendredi 30 sept

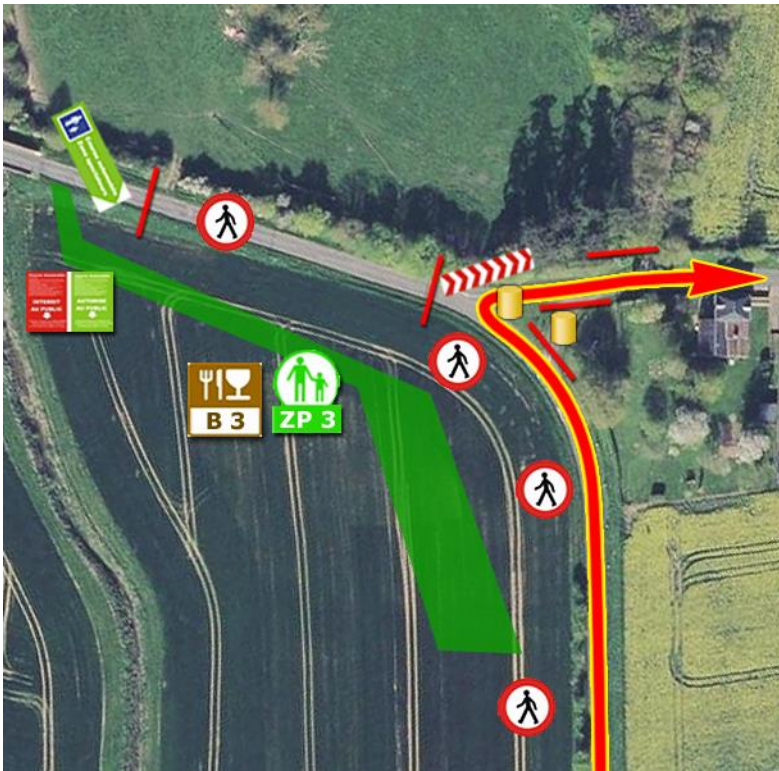
47°57'52.30"N  
0°50'35.85"E

BUVETTE

ES 8 : 8h51

ES11:14h28

# ZP 3



**Accès** Depuis le bourg de Sargé, prendre la direction de Mondoubleau D921. A Mondoubleau, prendre la direction de Baillou D86. A Baillou suivre fléchage public.

**ZP** : Grande zone public avec une belle visibilité. Freinage à haute vitesse dans courbe à gauche pour épingler droite.





Championnat de France des Rallyes

# SARGÉ SUR BRAYE

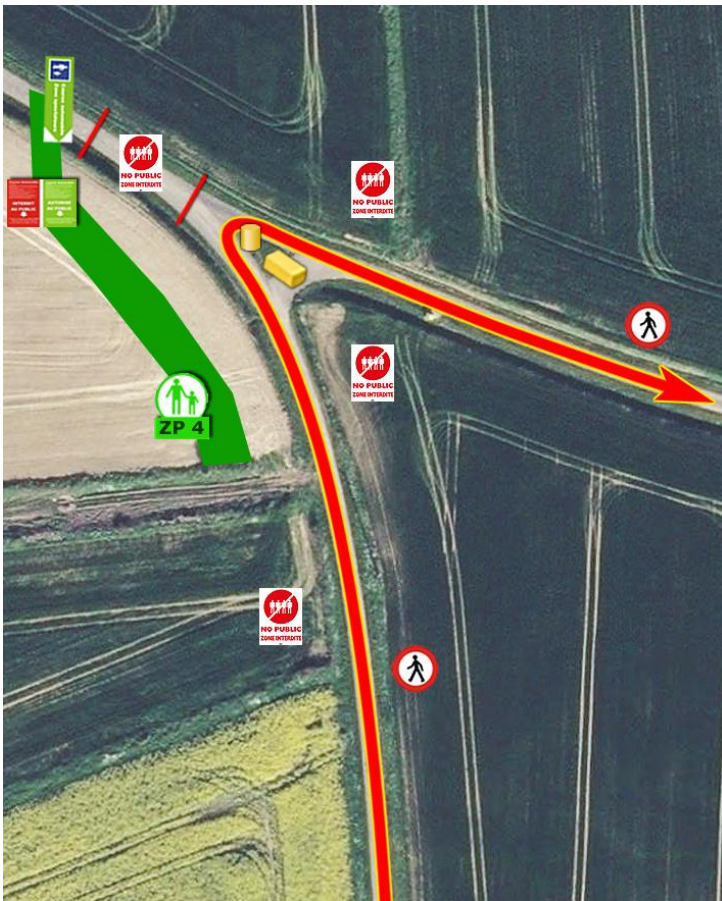
vendredi 30 sept

47°57'45.80"N  
0°51'35.00"E

ES 8 : 8h51

ES11:14h28

# ZP 4



**Accès** Depuis le bourg de Sargé, prendre la direction de Mondoubleau D921. A Mondoubleau, prendre la direction de Baillou D86. Environ 1 km après la sortie de Mondoubleau lorsque vous arrivez sur le plateau, il y a un carrefour avec un panneau Baillou 4 km. Prendre alors la petite route à gauche. 1 km plus loin prendre à droite jusqu'à la ZP.

**ZP** : Belle visibilité. Epingle serrée.



Championnat de France des Rallyes

# SARGÉ SUR BRAYE

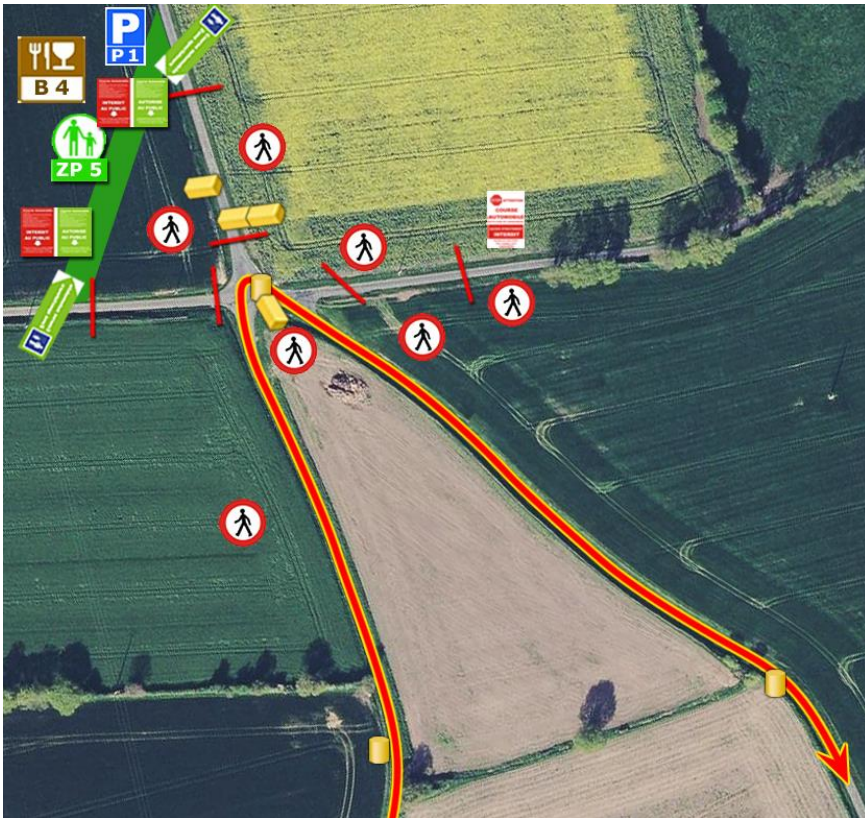
vendredi 30 sept

47°57'32.75"N  
0°52'32.95"E

✓ BUVETTE  
✓ SPEAKER

ES 8 : 8h51  
ES11:14h28

# ZP 5



**Accès** Depuis le bourg de Sargé, prendre la direction de Mondoubleau D921. Ne pas tourner à gauche à Le Gravier (ZP interdite). Continuer jusqu'à Cormenon et prendre à gauche au feu tricolore. Après 500m, prendre à gauche au T.

**ZP :** Belle visibilité. Epingle serrée.

Championnat de France des Rallyes 1<sup>ère</sup> Division

# 25<sup>ÈME</sup> RALLYE CŒUR DE FRANCE

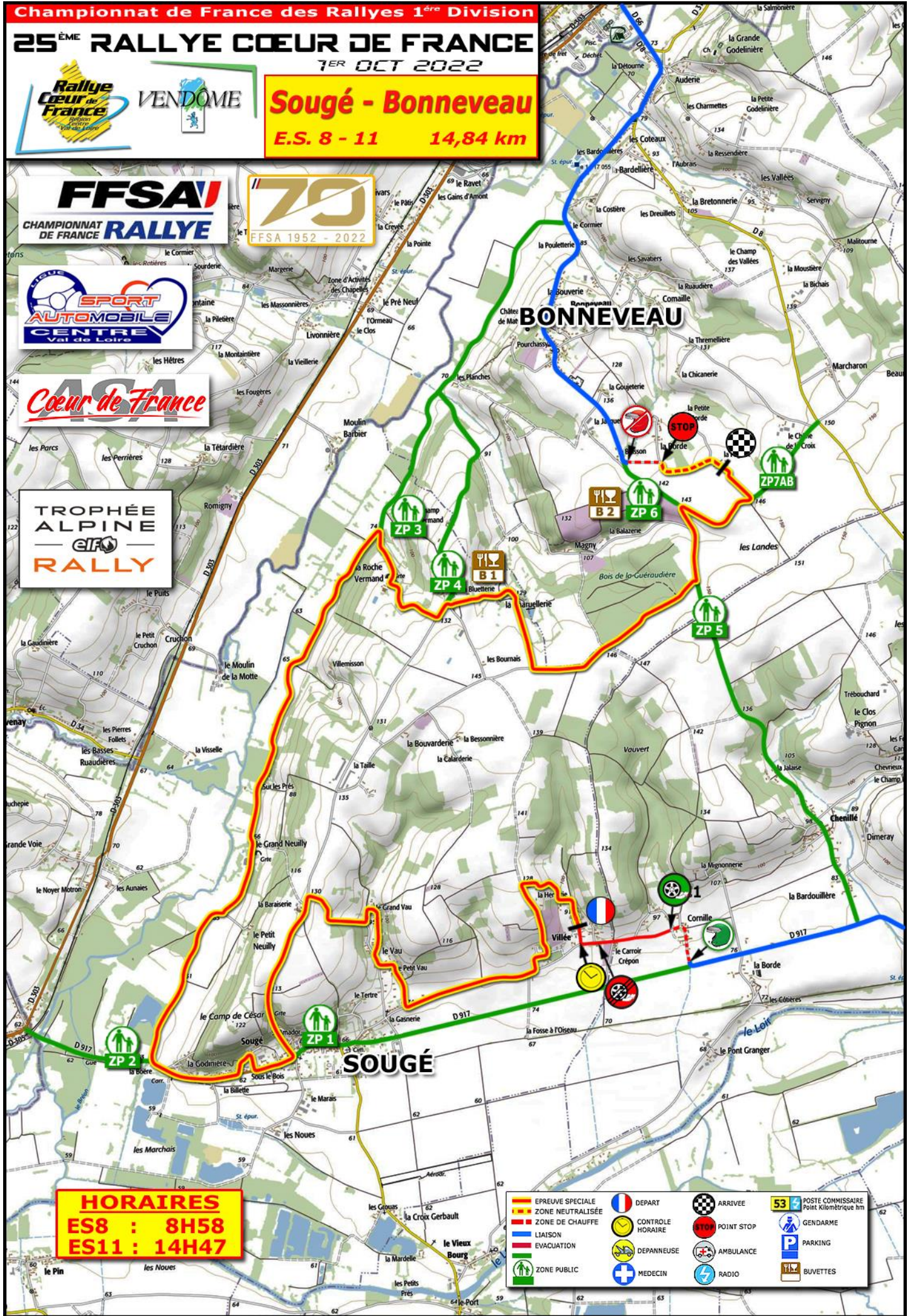
1<sup>ER</sup> OCT 2022



VENDÔME

## Sougé - Bonneveau

E.S. 8 - 11 14,84 km



**HORAIRES**  
 ES8 : 8H58  
 ES11 : 14H47

- |                  |                  |            |   |
|------------------|------------------|------------|---|
| EPREUVE SPECIALE | DEPART           | ARRIVEE    | POSTE COMMISSAIRE Point Kilométrique hm |
| ZONE NEUTRALISÉE | CONTROLE HORAIRE | POINT STOP | GENDARME                                |
| LIAISON          | DEPANNÉUSE       | AMBULANCE  | PARKING                                 |
| EVACUATION       | MEDECIN          | RADIO      | BUVETTES                                |
| ZONE PUBLIC      |                  |            |   |



Championnat de France des Rallyes

# SOUGÉ - BONNEVEAU

samedi 1<sup>er</sup> octobre

ES 8 : 8h58

ES11 : 14h47

47°46'10.15"N  
0°43'33.50"E

# ZP 1



**Accès :** depuis Vendôme, par Montoire et D917 jusque dans le bourg de Sougé.

Depuis la vallée de la Braye (Bessé-Savigny-Sargé), prendre la D8 à la sortie de Bessé sur Braye sur la D66. Vous rattrapez la D917 à la sortie de Troo. Puis D917 jusqu'à Sougé.

**ZP :** Les concurrents arrivent par une descente rapide pour un carrefour à 90° à droite. Attention au freinage sur route humide !



Championnat de France des Rallyes

# SOUGÉ - BONNEVEAU

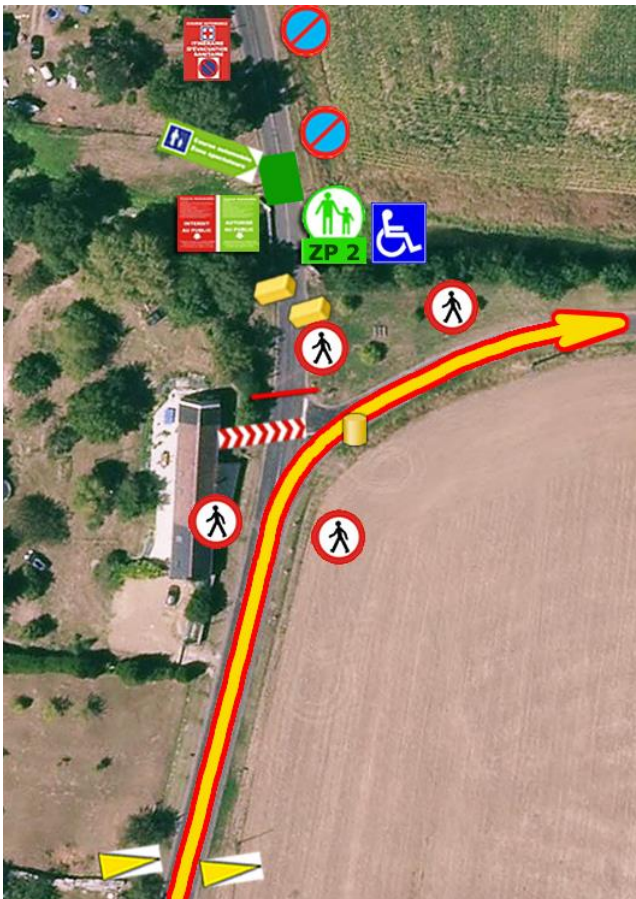
samedi 1<sup>er</sup> octobre

ES 8 : 8h58

ES11 : 14h47

47°46'08.95"N  
0°42'47.70"E

# ZP 2



**Accès :** depuis Bessé sur Braye, prendre la D303 direction La Chartre sur le Loir jusqu'à "Pont de Braye". Prendre à gauche La D917 direction Sougé.

**ZP :** Les concurrents arrivent à grande vitesse pour tourner à droite. Peut-être pas le meilleur endroit, mais déplacement facile vers l'ES suivante (Bessé sur Braye)



Championnat de France des Rallyes

# SOUGÉ - BONNEVEAU

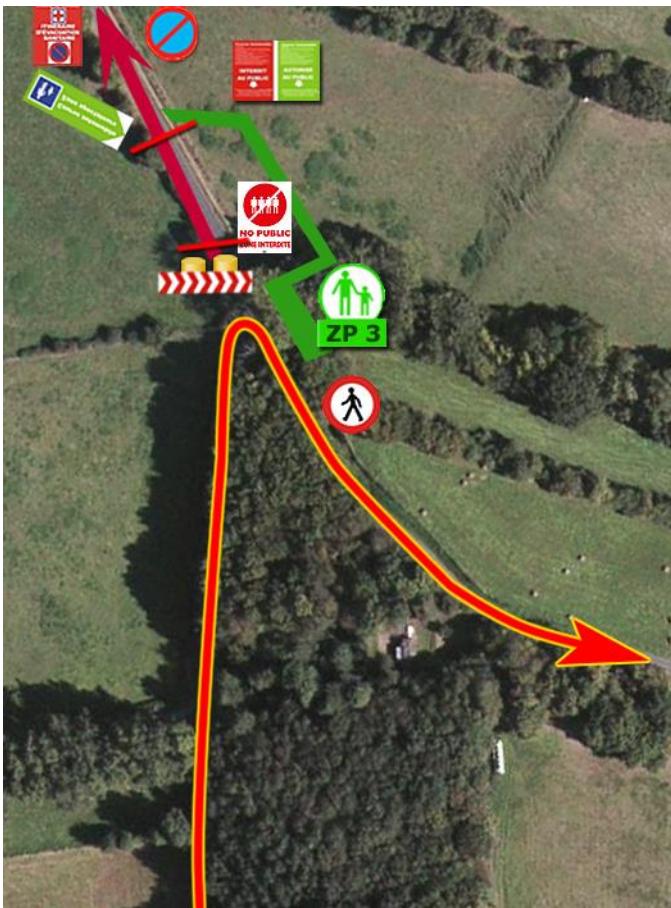
samedi 1<sup>er</sup> octobre

ES 8 : 8h58

ES11 : 14h47

47°48'05.15"N  
0°44'01.80"E

# ZP 3



**Accès :** Prendre la D66 au feu à Bessé sur Braye direction Savigny sur Braye. 400m plus loin prendre à droite la D8 direction Troo. 500m plus loin prendre à droite direction Bonneveau et 900m plus loin prendre à droite direction Sougé "Les Planches".

**ZP :** Epingle spectaculaire en montée. Petite ZP !!!



Championnat de France des Rallyes

# SOUGÉ - BONNEVEAU

samedi 1<sup>er</sup> octobre

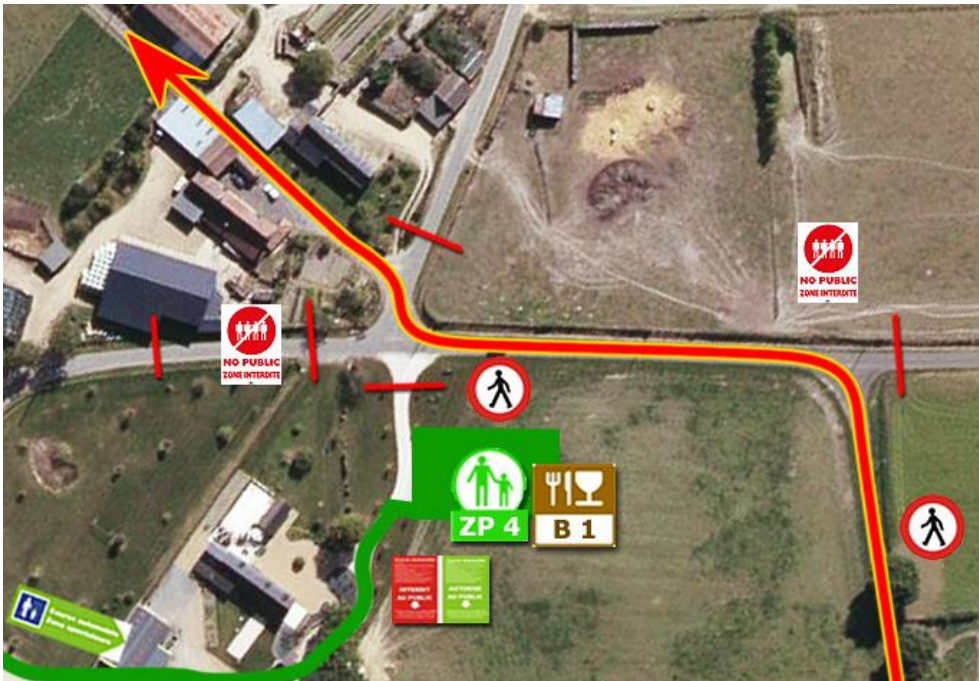
ES 8 : 8h58

47°47'48.80"N  
0°44'23.30"E

✓ BUVETTE  
✓ SPEAKER

ES11 : 14h47

# ZP 4



**Accès :** Prendre la D66 au feu à Bessé sur Braye direction Savigny sur Braye. 400m plus loin prendre à droite la D8 direction Troo. 500m plus loin prendre à droite direction Bonneveau et 900m plus loin prendre à droite direction Sougé "Les Planches". Prendre chemin à gauche 100 m après le chemin "Les Planches".

**ZP :** 3 changements de direction rapprochés.



Championnat de France des Rallyes

# SOUGÉ - BONNEVEAU

samedi 1<sup>er</sup> octobre

ES 8 : 8h58

ES11 : 14h47

47°47'54.00"N  
0°45'43.85"E

# ZP 5



**Accès :** depuis Vendôme, par Montoire et D917. A la sortie de Troo, 500m après le carrefour avec la D8 vers Bessé sur Braye, prendre à droite direction Bonneveau et "Chenillé". ZP dans 2.5 km  
Depuis la vallée de la Braye (Bessé-Savigny-Sargé), prendre la D8 à la sortie de Bessé sur Braye. Vous rattrapez la D917 à la sortie de Troo. Prendre à droite direction Sougé et 500m après tourner à droite direction Bonneveau et "Chenillé".

**ZP :** Enfilade rapide le long du bois et ralentisseur au carrefour. Vue sur la fin de l'ES.





# Championnat de France des Rallyes

## SOUGÉ - BONNEVEAU

samedi 1<sup>er</sup> octobre

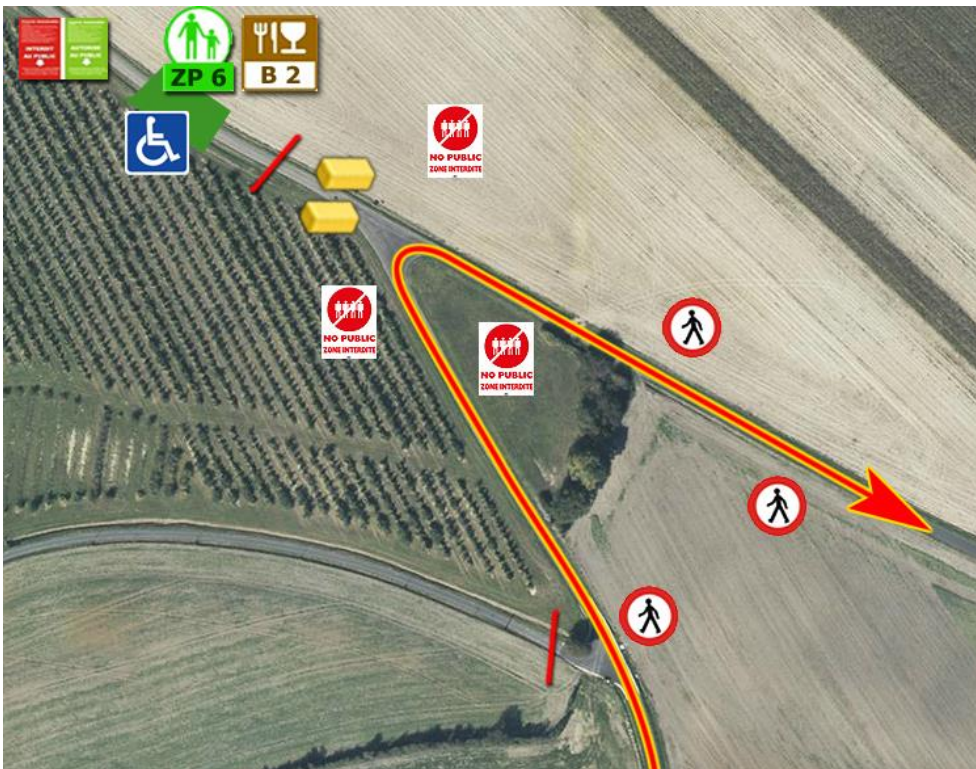
ES 8 : 8h58

ES11 : 14h47

47°48'10.05"N  
0°45'39.05"E

✓ BUVETTE  
✓ SPEAKER

# ZP 6



**Accès :** Prendre la D66 au feu à Bessé sur Braye direction Savigny sur Braye. 400m plus loin prendre à droite la D8 direction Troo. 500m plus loin prendre à droite direction Bonneveau. Traverser Bonneveau et ZP à 1 km.

**ZP :** Très belle épingle avec vue sur l'ensemble de la fin de l'ES!



Championnat de France des Rallyes

# SOUGÉ - BONNEVEAU

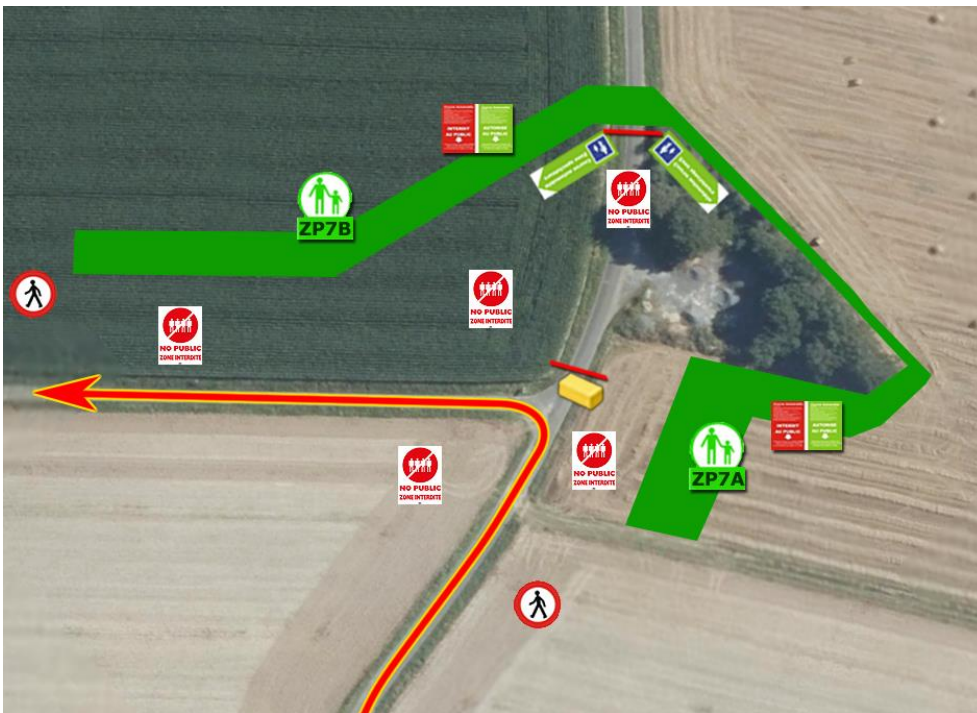
samedi 1<sup>er</sup> octobre

ES 8 : 8h58

ES11 : 14h47

47°48'11.85"N  
0°46'01.85"E

# ZP 7



**Accès :** Prendre la D66 au feu à Bessé sur Braye direction Savigny sur Braye. 400m plus loin prendre à droite la D8 direction Troo. 3 km plus loin, sur le plateau, prendre à droite direction Bonneveau.

Depuis Vendôme, par Montoire et D917. A la sortie de Troo, prendre à droite la D8 direction Bessé sur Braye. 4 km plus loin prendre à gauche direction Bonneveau

**ZP :** Très belle ZP où l'on aperçoit au loin les ZP5 et ZP6. On peut suivre toute la fin de l'E.S.

**Championnat de France des Rallyes 1<sup>ère</sup> Division**  
**25<sup>ÈME</sup> RALLYE CŒUR DE FRANCE**  
 7<sup>ÈRE</sup> OCT 2022

**Bessé / Braye**  
 E.S. 9 - 12 24,03 km



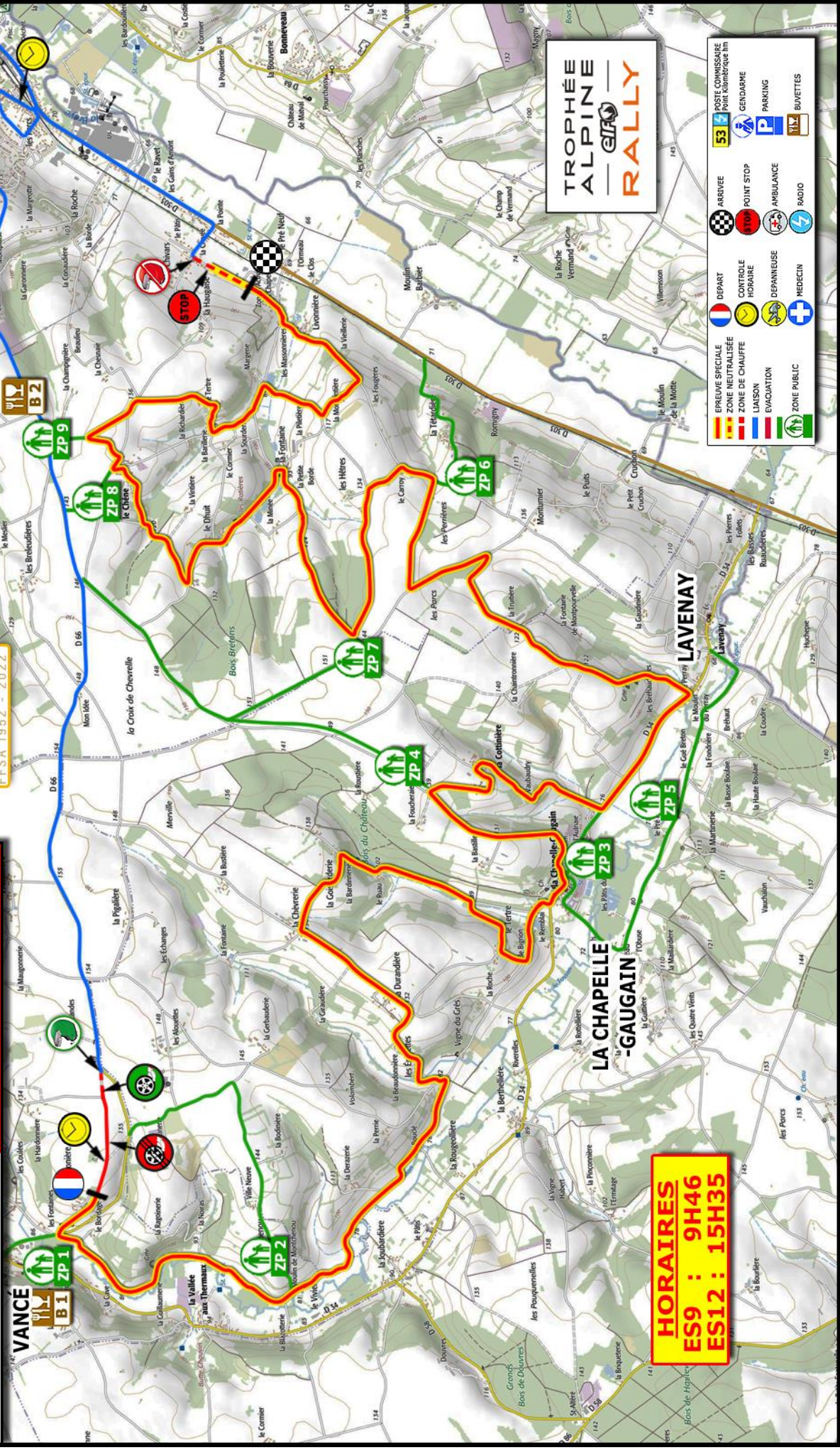
**FFSAI**  
 CHAMPIONNAT DE FRANCE RALLYE



**Cœur de France**

**TROPHÉE ALPINE**  
**ERFA**  
**RALLYE**

	ÉPREUVE SPÉCIALE		ARRIVÉE		POSTE COMMISSAIRE		GENDARME
	ZONE DE CHAUFFE		CONTROLE HORLIRE		POINT STOP		PARKING
	LIANSON		DEPANNEUSE		AMBULANCE		RADIO
	EVACUATION		MEDECIN		MEDECIN		BUVETTES
	ZONE PUBLIC						



**HORAIRE**  
 ES9 : 9H46  
 ES12 : 15H35



# Championnat de France des Rallyes

## BESSÉ SUR BRAYE

samedi 1<sup>er</sup> octobre

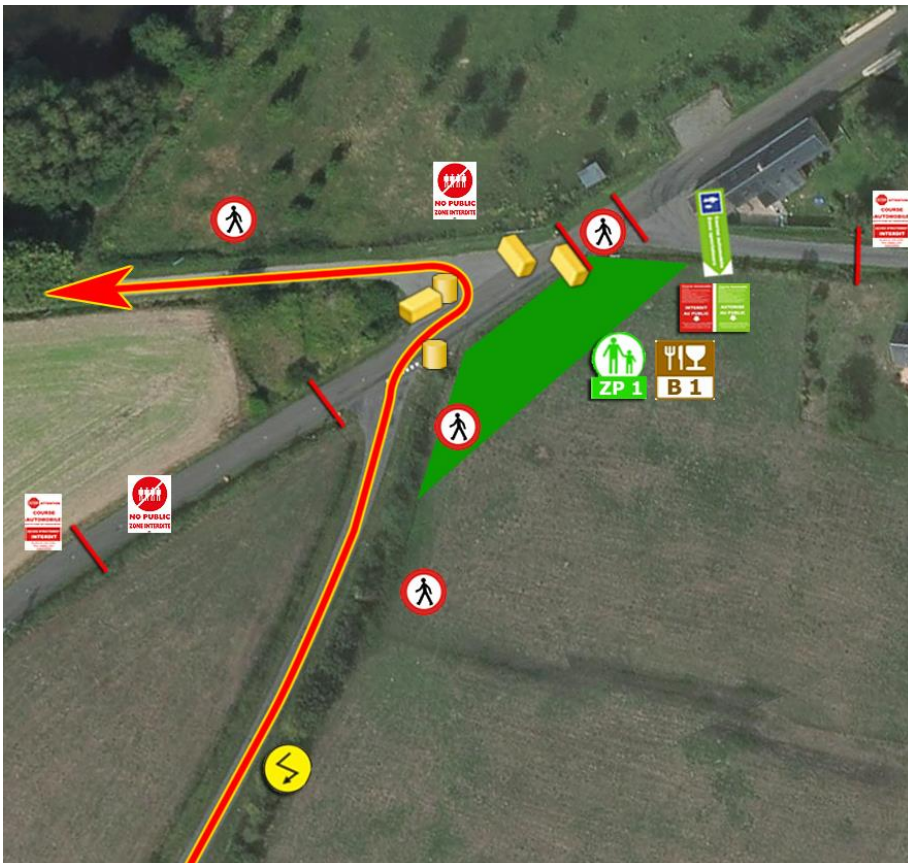
ES 9 : 9h46

47°49'41.50"N  
0°38'57.20"E

✓ BUVETTE

ES12 : 15h35

# ZP 1



**Accès** depuis le bourg de Vancé prendre la D66 direction Bessé sur Braye.

**ZP** : Belle zone spectateur devant épingle spectaculaire.



Championnat de France des Rallyes

# BESSÉ SUR BRAYE

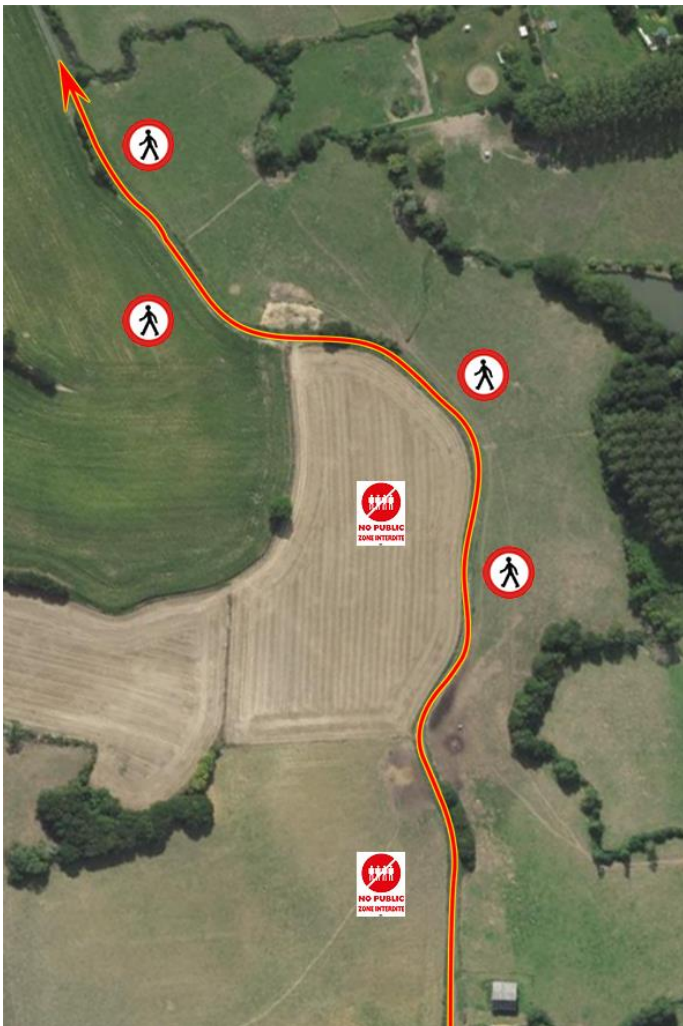
samedi 1<sup>er</sup> octobre

ES 9 : 9h46

ES12 : 15h35

47°48'52.55"N  
0°38'38.75"E

# ZP 2



**Accès** depuis Bessé sur Braye, prendre la D66 direction Vancé .  
5 km après panneau sortie Bessé sur Braye. Prendre à gauche au calvaire direction "La Pigalière". Prendre la 2<sup>ème</sup> à droite puis la première à gauche.

**ZP :** De la route en surplomb de la vallée, vue sur toute la partie en vue aérienne.



Championnat de France des Rallyes

# BESSÉ SUR BRAYE

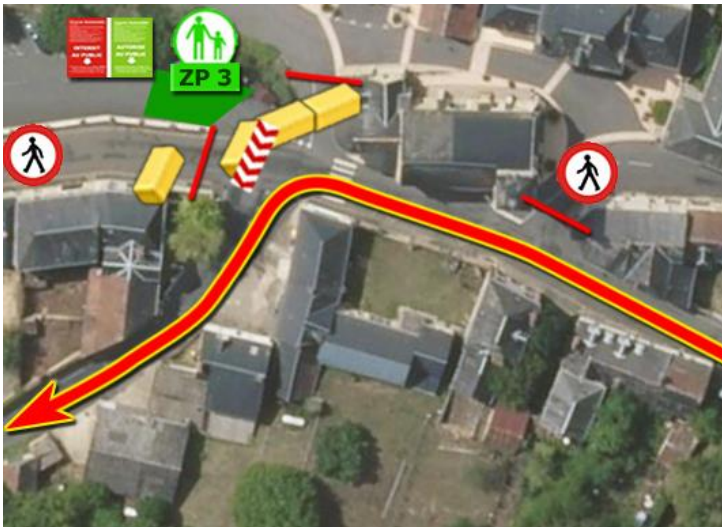
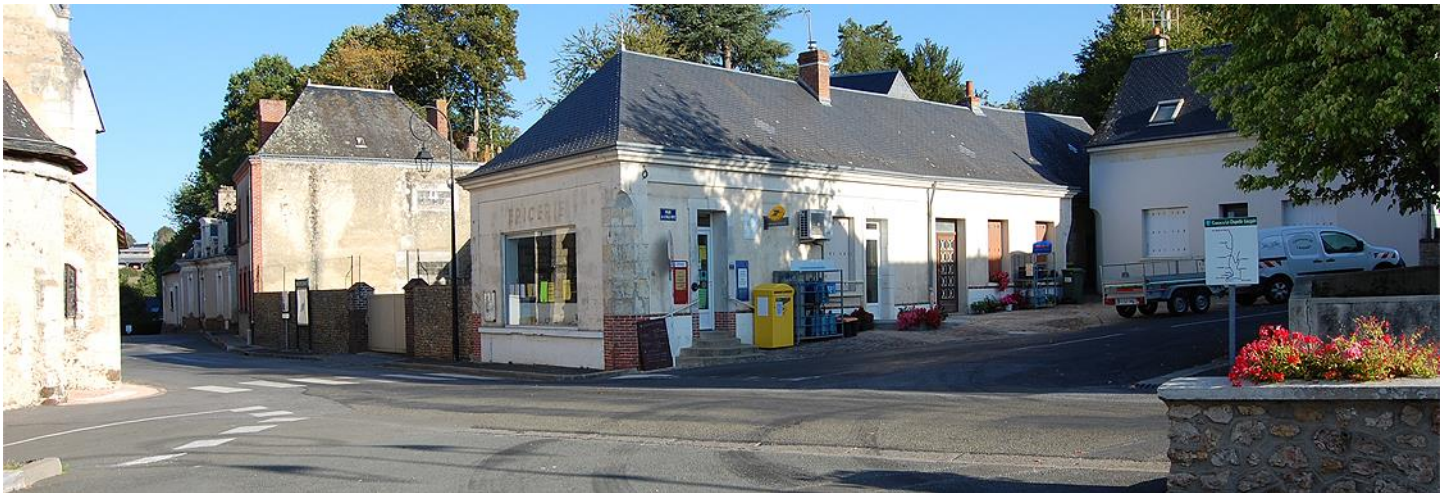
samedi 1<sup>er</sup> octobre

ES 9 : 9h46

ES12 : 15h35

47°47'55.65"N  
0°40'46.00"E

# ZP 3



**Accès** depuis Bessé sur Braye, prendre la D303 direction La Chartre sur le Loir . 3 km après panneau sortie Bessé sur Braye. Prendre à droite D34 direction Lavenay. Suivre la déviation pour aller à La Chapelle-Gaugain.

**ZP** : Traversée de La Chapelle Gaugain.



# Championnat de France des Rallyes

## BESSÉ SUR BRAYE

samedi 1<sup>er</sup> octobre

ES 9 : 9h46

47°48'23.75"N  
0°41'14.15"E

ES12 : 15h35

# ZP 4



**Accès :** depuis Bessé sur Braye, prendre la D 66 direction Vancé. 2,5 km après la sortie de Bessé sur Braye. Prendre à gauche la C6 direction La Chapelle-Gaugain.

**ZP :** Très gros freinage pour droite 90.



Championnat de France des Rallyes

# BESSÉ SUR BRAYE

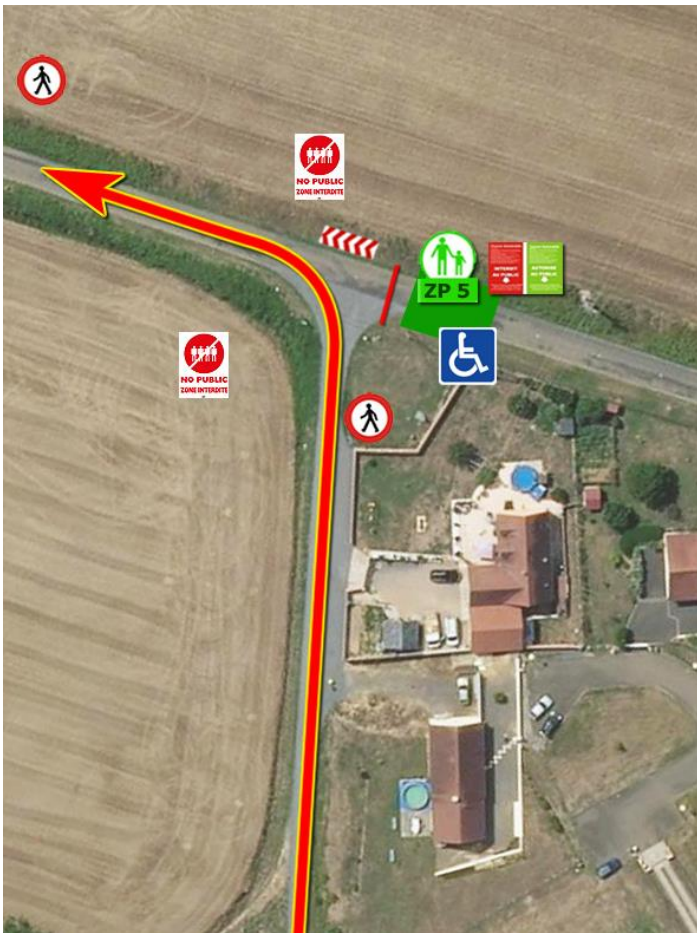
samedi 1<sup>er</sup> octobre

ES 9 : 9h46

ES12 : 15h35

47°47'48.00"N  
0°41'08.90"E

# ZP 5



**Accès :** Uniquement pour les habitants de la Chapelle-Gaugain.

**ZP :** Gauche 90 avant partie très rapide.





Championnat de France des Rallyes

# BESSÉ SUR BRAYE

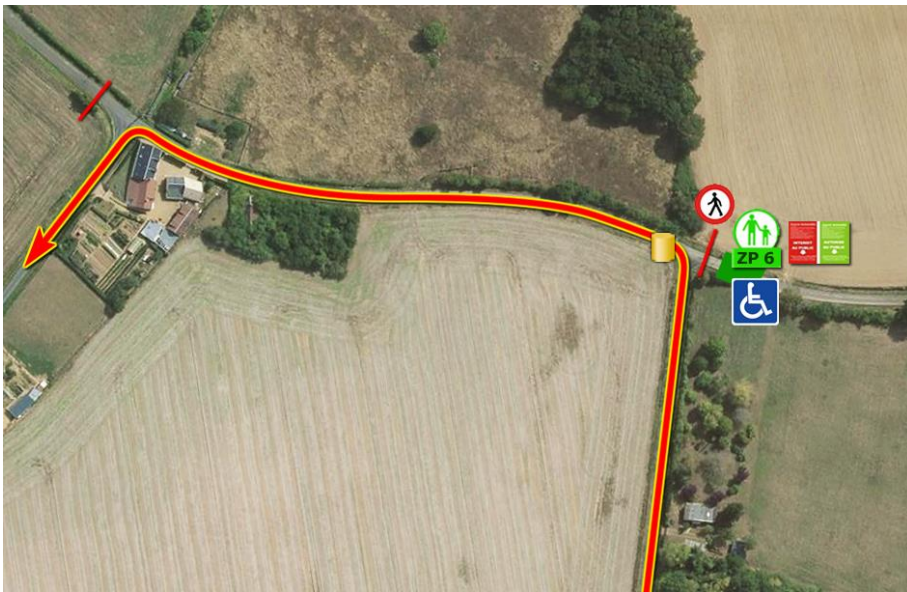
samedi 1<sup>er</sup> octobre

ES 9 : 9h46

47°48'23.00"N  
0°42'51.00"E

ES12 : 15h35

# ZP 6



**Accès** depuis Bessé sur Braye, prendre la D303 direction La Chartre sur le Loir. 1 km après panneau sortie Bessé sur Braye, prendre à droite direction "La Vinette". Prendre à droite au premier carrefour.

**ZP** : Gauche 90.



Championnat de France des Rallyes

# BESSÉ SUR BRAYE

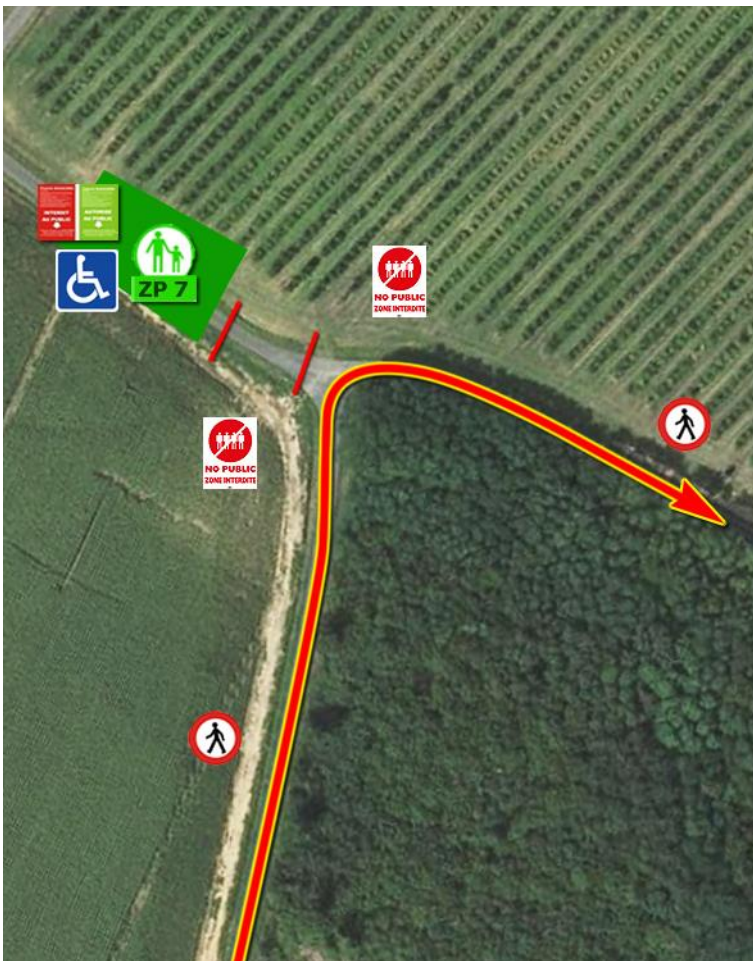
samedi 1<sup>er</sup> octobre

ES 9 : 9h46

47°48'39.55"N  
0°42'03.20"E

ES12 : 15h35

# ZP 7



**Accès** depuis Bessé sur Braye, prendre la D 66 direction Vancé. 2 km après la sortie de Bessé sur Braye. Prendre à gauche la C6 direction La Chapelle-Gaugain. Prendre la 3<sup>ème</sup> route à gauche. Suivre le fléchage ZP.

**ZP** : Vue parfaite sur ce passage.



Championnat de France des Rallyes

# BESSÉ SUR BRAYE

samedi 1<sup>er</sup> octobre

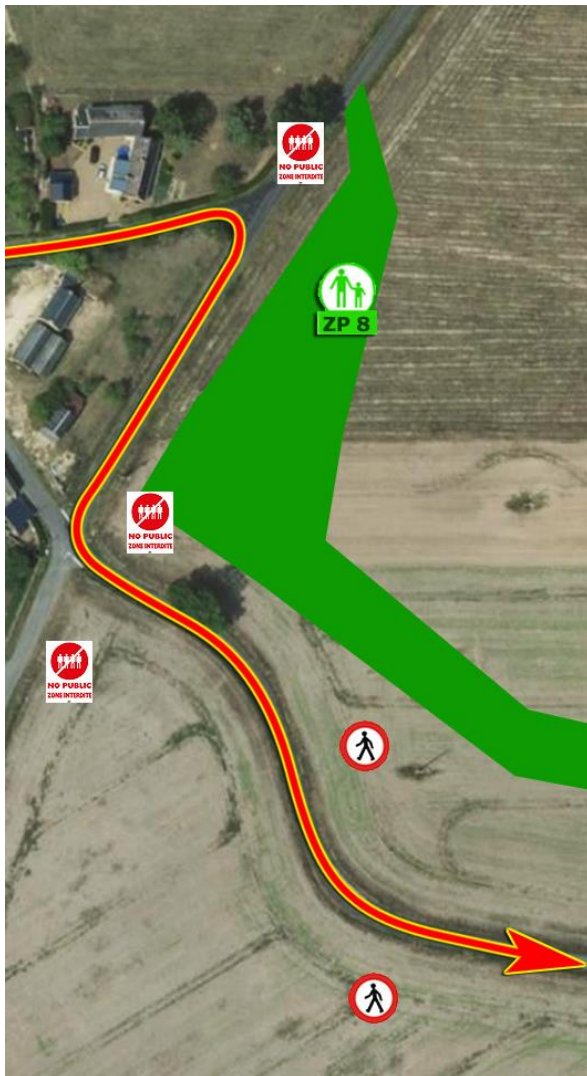
ES 9 : 9h46

ES12 : 15h35

47°49'29.80"N  
0°42'54.10"E

SPEAKER

# ZP 8



**Accès** depuis Bessé sur Bray, prendre la D66 direction Vancé. Environ 1,5 km après être sorti de Bessé, prendre la deuxième route à gauche avec le fléchage ZP.

**ZP** : Très belle ZP. On commence par une épingle, puis une succession de virages. On peut rejoindre la ZP9.



# Championnat de France des Rallyes

## BESSÉ SUR BRAYE

samedi 1<sup>er</sup> octobre

ES 9 : 9h46

47°49'35.15"N  
0°43'04.00"E

BUVETTE

ES12 : 15h35

# ZP 9



**Accès** depuis Bessé sur Braye, prendre la D66 direction Vancé. Environ 1 km après être sorti de Bessé, prendre la première route à gauche avec le fléchage ZP.

**ZP** : Epingle très spectaculaire. On peut rejoindre la ZP8.

# 25<sup>ÈME</sup> RALLYE CŒUR DE FRANCE

7<sup>ER</sup> OCT 2022



## Savigny / Braye

E.S. 10 - 13 19,18 km

### MAROLLES LES ST-GALAIS



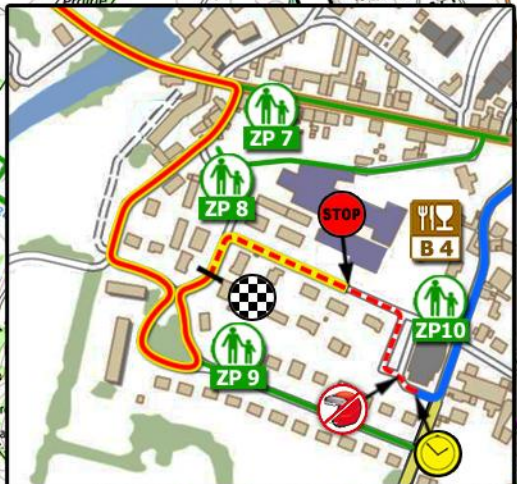
### St GERVAIS DE VIC



### LA CHAPELLE HUON



### SAVIGNY SUR BRAYE



**HORAIRES**  
ES10 : 10H54  
ES13 : 16H43



	EPRUVE SPECIALE		DEPART		ARRIVEE		POSTE COMMISSAIRE Point Kilométrique km
	ZONE NEUTRALISEE		CONTROLE HORAIRES		POINT STOP		GENDARME
	ZONE DE CHAUFFE		LIASON		AMBULANCE		PARKING
	EVACUATION		DEPANNEUSE		RADIO		BUVETTES
	ZONE PUBLIC		MEDECIN				



Championnat de France des Rallyes

# SAVIGNY SUR BRAYE

samedi 1<sup>er</sup> octobre

47°53'31.80"N  
0°48'35.95"E

✓ BUVETTE  
✓ SPEAKER

ES10: 10h54

ES13: 16h43

# ZP 1



**Accès** depuis Savigny sur Braye, prendre la D9 direction Sargé sur Braye. Au carrefour de "Monplaisir" prendre la D357 direction St Calais. 500m plus loin, prendre à gauche jusqu'à la ZP (voir fléchage).

**ZP :** Célèbre passage au lieu-dit "La carrière". Très belle vue en hauteur dans ZP1A.



Championnat de France des Rallyes

# SAVIGNY SUR BRAYE

samedi 1<sup>er</sup> octobre

47°53'27.85"N  
0°47'37.55"E

ES10: 10h54

ES13: 16h43

# ZP 2



**Accès** Depuis St Calais, prendre la D40 direction Savigny sur Braye. Prendre route à gauche (carrefour avec une croix) direction La Frogerie. Au premier carrefour, prendre à droite jusqu'à la ZP.

**ZP :** Vue parfaite sur cette épingle gauche.



Championnat de France des Rallyes

# SAVIGNY SUR BRAYE

samedi 1<sup>er</sup> octobre

ES10: 10h54

ES13: 16h43

47°52'59.10"N  
0°48'01.20"E

✓ BUVETTE  
✓ SPEAKER

# ZP 3



### Accès

**ZP3A** : à St Calais prendre la D5 direction Savigny sur Bray  
jusqu'à la ZP.

**ZP3B** : A Savigny centre, se garer dans la rue qui passe le long de  
la superette Coccinelle. Au bout de cette rue, il faut traverser le  
parc et suivre le chemin. (500m de marche) La bosse se mérite !!

**ZP** : La bosse de Savigny !!!





Championnat de France des Rallyes

# SAVIGNY SUR BRAYE

samedi 1<sup>er</sup> octobre

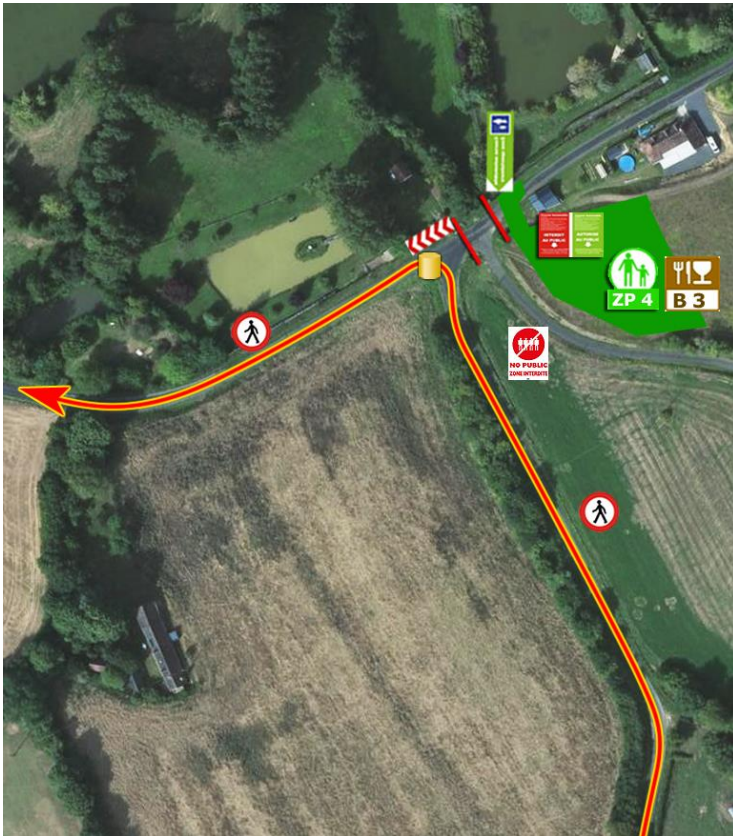
47°53'02.50"N  
0°44'54.00"E

BUVETTE

ES10: 10h54

ES13: 16h43

# ZP 4



**Accès :** A Bessé sur Braye prendre la direction St Calais. Prendre la 1<sup>ère</sup> à droite après avoir passé sur la rivière l'Anille à St Gervais de Vic.

**ZP :** Très belle ZP dans un champ en forme de tribune !



Championnat de France des Rallyes

# SAVIGNY SUR BRAYE

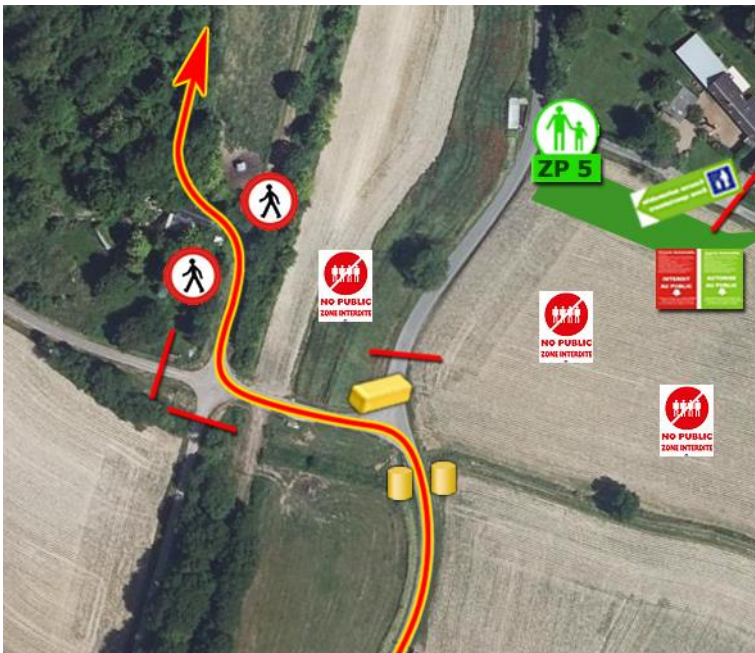
samedi 1<sup>er</sup> octobre

47°51'56.70"N  
0°47'02.60"E

ES10: 10h54

ES13: 16h43

# ZP 5



**Accès :** *environ 1,5 km après la sortie de Savigny sur Braye direction Bessé sur Braye (D31), prendre un chemin à droite avec un panneau ZP. (en face la route qui va à La Courcelle.)*

**ZP :** *Freinage en appui pour changement de direction*



Championnat de France des Rallyes

# SAVIGNY SUR BRAYE

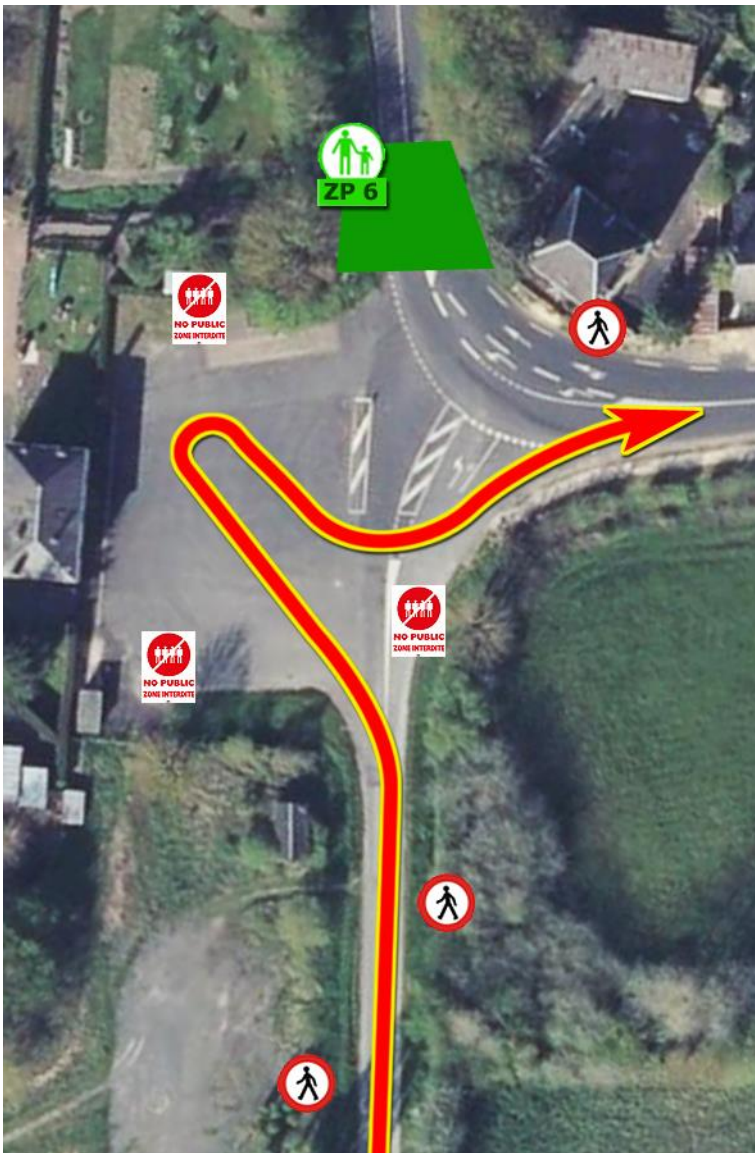
samedi 1<sup>er</sup> octobre

47°52'54.60"N  
0°47'59.70"E

ES10: 10h54

ES13: 16h43

# ZP 6



**Accès** A Savigny centre, se garer dans la rue qui passe le long de la superette Coccinelle. Au bout de cette rue, il faut traverser le parc et suivre le chemin. (500m de marche)  
Zone proche de la bosse de Savigny.

**ZP :** Vue parfaite sur parcours artificiel.



**Championnat de France des Rallyes**

**MAZANGÉ - J-M. Gaillard**

*vendredi 30 sept*

📍 47°51'56.20"N  
0°54'39.85"E

ES1 : 9h13

ES4 : 13h57

**ZP 7**



**Championnat de France des Rallyes**

**SAVIGNY SUR BRAYE**

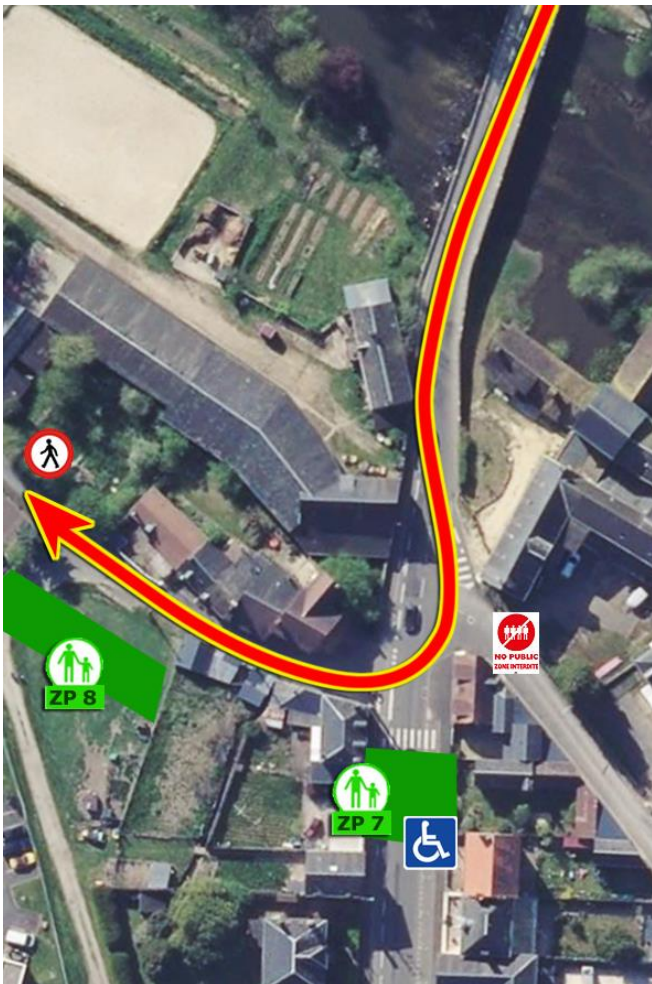
*samedi 1<sup>er</sup> octobre*

📍 47°52'46.00"N  
0°48'16.80"E

ES10: 10h54

ES13: 16h43

**ZP 8**



Accès A Savigny sur Braye, route de St Calais.

ZP : Gros freinage pour ralentisseur aménagé au carrefour.



Championnat de France des Rallyes

# SAVIGNY SUR BRAYE

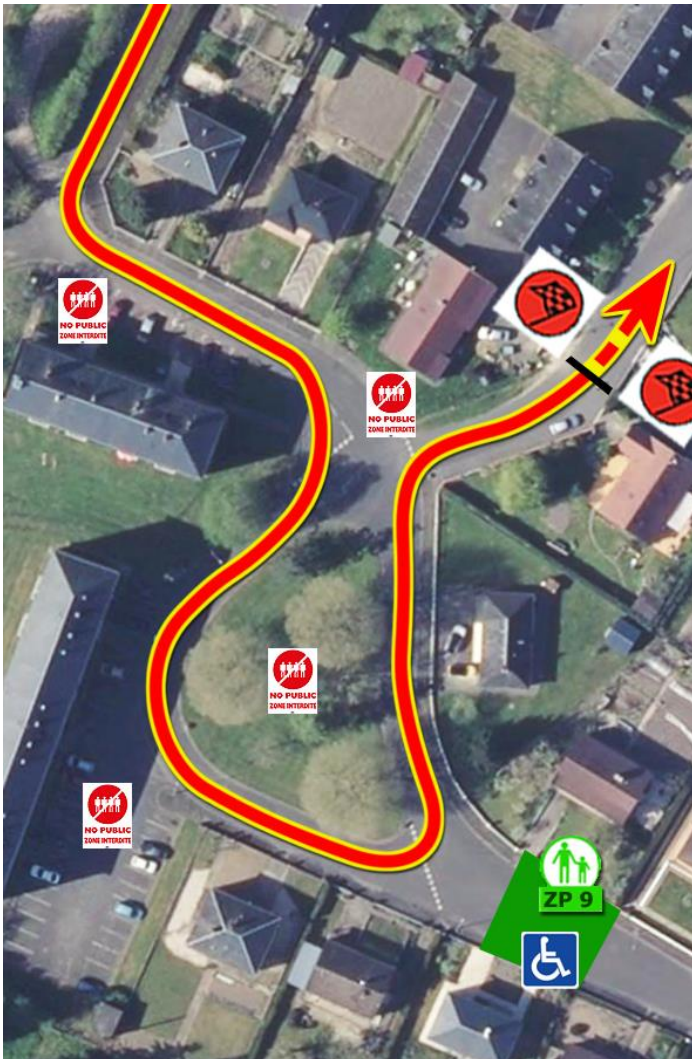
samedi 1<sup>er</sup> octobre

47°52'40.00"N  
0°48'16.20"E

ES10: 10h54

ES13: 16h43

# ZP 9



Accès Rue du 8 mai à Savigny sur braye.

ZP : Spectaculaire parcours dans le lotissement.



# Championnat de France des Rallyes

## SAVIGNY SUR BRAYE

samedi 1<sup>er</sup> octobre

47°52'40.50"N  
0°48'23.95"E

✓ BUVETTE  
✓ SPEAKER

ES10: 10h54

ES13: 16h43

# ZP10



**Accès** parking de la salle Sirius (Salle des fêtes) à Savigny sur Braye

**ZP** : Point Stop avec Car podium (speaker).